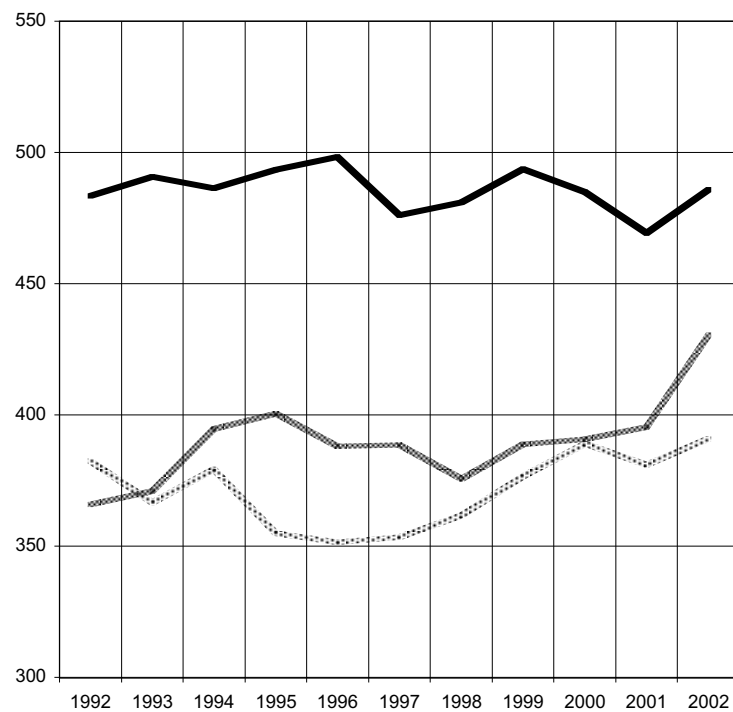




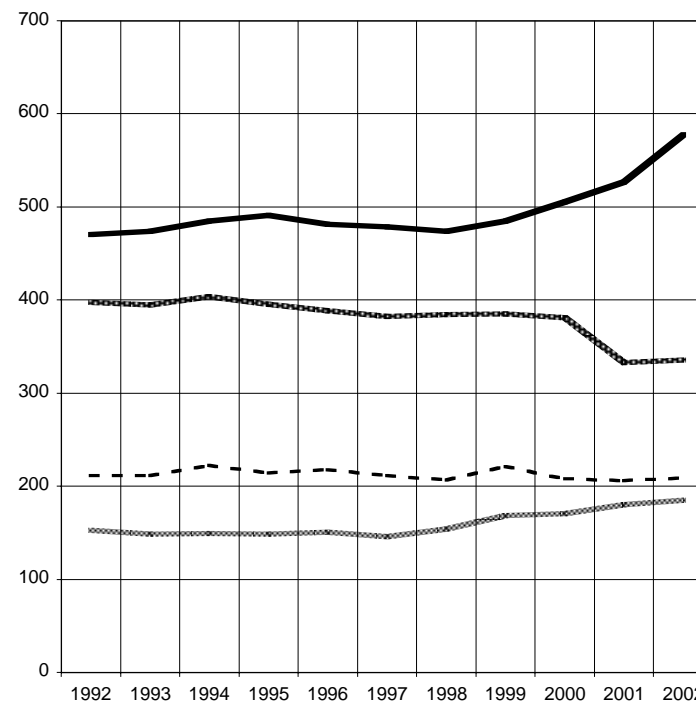
5 EFFECTIFS DU PERSONNEL

Evolution de l'effectif du personnel de l'UNIL depuis 1992

En équivalents plein temps, sans la médecine clinique



Enseignants Assistants Pers. adm.+ techn.



Sciences humaines Sciences + Pharmacie
 Médecine I Secteur commun

5.1 Effectifs du personnel de l'UNIL depuis 1989 en équivalents plein temps

	1992	1993	1994	1995	1996	1997	1998	1999	2000	2001	2002
ENSEIGNANTS : Corps professoral et corps intermédiaires, sans les assistants Effectifs en fonction au 31 décembre Toutes sources de financement confondues											
Sciences humaines	215.0	218.6	229.7	234.9	221.3	219.7	211.9	217.3	222.9	240.0	271.9
Sciences + Pharmacie	98.0	97.6	100.5	101.5	101.7	98.4	99.7	101.1	106.2	90.4	95.9
Médecine I	53.0	54.9	61.8	58.5	62.3	66.5	60.5	65.0	57.9	61.2	57.2
Secteur commun			2.8	5.5	2.8	3.8	3.7	5.6	3.6	3.8	5.5
Total Enseignants sans les cliniques	366.0	371.0	394.7	400.4	388.1	388.5	375.7	388.8	390.7	395.4	430.5
Médecine clinique*			152.3	160.1	160.7	172.1	169.7	176.3	194.0	213.9	236.0
Total enseignants			547.0	560.5	548.8	560.5	545.4	565.1	584.6	609.3	666.5
ASSISTANTS : Effectif moyen des assistants sur l'ensemble de l'année civile Budget UNIL uniquement											
Sciences humaines	203.5	205.6	202.9	206.9	208.8	206.8	210.6	212.3	222.0	225.3	241.3
Sciences + Pharmacie	182.8	186.2	184.5	184.8	183.5	177.9	177.7	178.6	170.2	153.7	147.0
Médecine I	74.2	75.3	74.1	77.0	77.1	67.6	68.6	79.0	70.9	68.9	74.9
Secteur commun	23.0	23.8	24.8	24.7	28.8	23.7	24.2	23.6	21.7	21.3	22.5
Total Assistants sans les cliniques	483.3	490.8	486.3	493.4	498.2	476.1	481.0	493.6	484.9	469.2	485.8
PERSONNEL ADMINISTRATIF ET TECHNIQUE : Effectifs en fonction au 31 décembre. Sans les apprentis. Budget UNIL uniquement											
Sciences humaines	52.1	49.6	52.4	49.5	51.3	52.0	51.0	55.0	60.5	61.3	64.6
Sciences + Pharmacie	116.5	111.0	118.9	108.7	103.4	106.2	107.1	105.3	104.8	88.9	92.9
Médecine I	83.9	81.2	86.4	78.5	77.9	77.0	77.5	76.8	78.9	75.7	76.5
Secteur commun	129.8	124.8	121.7	118.0	119.0	118.2	126.1	139.4	144.9	155.1	157.0
Total Pers. adm.+ techn. sans les cliniques	382.3	366.6	379.4	354.8	351.5	353.4	361.7	376.5	389.1	380.9	390.9
PERSONNEL DE L'UNIVERSITE : Total des effectifs ci-dessus											
Sciences humaines	470.6	473.8	485.0	491.2	481.4	478.5	473.5	484.6	505.4	526.6	577.8
Sciences + Pharmacie	397.3	394.8	403.9	395.0	388.6	382.5	384.4	385.0	381.2	333.0	335.9
Médecine I	211.0	211.3	222.2	214.0	217.3	211.1	206.6	220.7	207.7	205.8	208.6
Secteur commun	152.8	148.6	149.3	148.3	150.6	145.7	154.0	168.6	170.3	180.2	185.0
Total Personnel sans les cliniques	1'231.6	1'228.4	1'260.4	1'248.6	1'237.8	1'217.9	1'218.4	1'258.9	1'264.6	1'245.6	1'307.2

* Seulement les porteurs d'un titre d'enseignement universitaire

5.2 Statistique du personnel par Facultés et subdivisions

En nombre de contrats et en équivalents plein temps au 31 décembre

Pour les sources de financement non cantonales, la statistique n'est exhaustive qu'à partir de 1998

Subdivision	Financement	Catégorie de personnel	Sexe	1997		1998		1999		2000		2001		2002	
				Nb contrats	EPT	Nb contrats	EPT	Nb contrats	EPT	Nb contrats	EPT	Nb contrats	EPT	Nb contrats	EPT
Faculté de théologie	Cantonal	Enseignants	Total	21	10.3	17	10.2	21	9.4	18	10.1	20	11.2	28	13.0
			<i>Dont Femmes</i>	3	1.7	4	2.2	6	2.4	5	2.3	4	2.0	5	3.0
		Assistants	Total	25	13.5	24	13.2	22	12.8	23	14.2	20	13.2	28	16.7
			<i>Dont Femmes</i>	12	4.6	11	5.9	10	5.9	9	5.2	7	4.0	11	6.3
		Pers. admin. et techn.	Total	3	2.1	3	2.1	4	2.6	4	2.6	4	2.8	4	2.8
			<i>Dont Femmes</i>	2	1.8	2	1.8	3	2.3	3	2.3	3	2.5	3	2.5
		Apprentis	Total	0	0.0	0	0.0	0	0.0	0	0.0	0	0.0	0	0.0
			<i>Dont Femmes</i>	0	0.0	0	0.0	0	0.0	0	0.0	0	0.0	0	0.0
		Total personnel	Total	49	25.9	44	25.5	47	24.7	45	26.9	44	27.1	60	32.5
			<i>Dont Femmes</i>	17	8.1	17	9.9	19	10.6	17	9.8	14	8.5	19	11.8
Tous confondus		Enseignants	Total	22	10.3	18	10.4	24	10.1	21	10.9	24	12.9	30	13.3
			<i>Dont Femmes</i>	3	1.7	4	2.2	7	2.6	5	2.3	4	2.0	5	3.0
		Assistants	Total	26	14.0	26	14.7	24	14.1	25	16.0	21	13.8	30	17.8
			<i>Dont Femmes</i>	13	5.1	13	7.4	12	7.2	10	6.0	7	4.0	12	6.9
		Pers. admin. et techn.	Total	3	2.1	3	2.1	4	2.6	4	2.6	4	2.8	4	2.8
			<i>Dont Femmes</i>	2	1.8	2	1.8	3	2.3	3	2.3	3	2.5	3	2.5
		Apprentis	Total	0	0.0	0	0.0	0	0.0	0	0.0	0	0.0	0	0.0
			<i>Dont Femmes</i>	0	0.0	0	0.0	0	0.0	0	0.0	0	0.0	0	0.0
		Total personnel	Total	51	26.4	47	27.2	52	26.8	50	29.5	49	29.5	64	33.8
			<i>Dont Femmes</i>	18	8.6	19	11.4	22	12.1	18	10.6	14	8.5	20	12.4
Faculté de droit, sans IPSC	Cantonal	Enseignants	Total	51	23.1	47	21.3	52	20.5	55	19.2	48	21.3	52	23.0
			<i>Dont Femmes</i>	9	3.1	7	2.2	11	3.0	13	3.4	10	3.4	9	3.5
		Assistants	Total	58	35.1	60	34.6	54	34.8	63	40.6	57	38.2	53	35.8
			<i>Dont Femmes</i>	25	15.2	27	14.9	22	13.8	26	16.3	21	12.8	18	11.0
		Pers. admin. et techn.	Total	11	6.8	11	6.2	10	7.0	14	8.3	12	7.6	10	6.8
			<i>Dont Femmes</i>	10	5.8	10	5.2	9	6.0	12	6.8	11	6.6	9	5.8
		Apprentis	Total	2	2.0	2	2.0	2	2.0	2	2.0	2	2.0	2	2.0
			<i>Dont Femmes</i>	2	2.0	2	2.0	2	2.0	2	2.0	2	2.0	2	2.0
		Total personnel	Total	122	67.0	120	64.1	118	64.3	134	70.0	119	69.1	117	67.5
			<i>Dont Femmes</i>	46	26.0	46	24.2	44	24.8	53	28.4	44	24.8	38	22.3
Tous confondus		Enseignants	Total	59	25.9	55	24.1	59	23.1	61	21.7	56	24.0	60	25.4
			<i>Dont Femmes</i>	13	4.7	11	3.8	14	4.5	16	4.9	13	4.9	12	5.0
		Assistants	Total	60	35.9	63	35.4	57	35.6	65	41.4	61	39.7	55	36.5
			<i>Dont Femmes</i>	26	15.5	30	15.7	25	14.6	27	16.6	24	13.8	19	11.2
		Pers. admin. et techn.	Total	12	7.2	11	6.2	11	7.3	14	8.3	13	7.8	12	7.6
			<i>Dont Femmes</i>	11	6.2	10	5.2	10	6.3	12	6.8	12	6.8	11	6.6
		Apprentis	Total	2	2.0	2	2.0	2	2.0	2	2.0	2	2.0	2	2.0
			<i>Dont Femmes</i>	2	2.0	2	2.0	2	2.0	2	2.0	2	2.0	2	2.0
		Total personnel	Total	133	71.0	131	67.6	129	68.0	142	73.3	132	73.5	129	71.5
			<i>Dont Femmes</i>	52	28.3	53	26.6	51	27.4	57	30.2	51	27.4	44	24.8

5.2 Statistique du personnel par Facultés et subdivisions

En nombre de contrats et en équivalents plein temps au 31 décembre

Pour les sources de financement non cantonales, la statistique n'est exhaustive qu'à partir de 1998

Subdivision	Financement	Catégorie de personnel	Sexe	1997		1998		1999		2000		2001		2002	
				Nb contrats	EPT	Nb contrats	EPT	Nb contrats	EPT	Nb contrats	EPT	Nb contrats	EPT	Nb contrats	EPT
Institut de police scientifique et de criminologie Cantonal		Enseignants	Total	8	5.1	10	5.7	15	7.0	11	5.9	11	5.9	15	6.5
			<i>Dont Femmes</i>	1	0.8	1	0.8	3	1.6	1	0.6	1	0.6	3	1.4
		Assistants	Total	16	9.7	21	10.1	15	10.0	18	12.1	22	14.4	27	17.4
			<i>Dont Femmes</i>	5	3.5	4	2.6	1	0.8	5	3.5	8	5.1	9	6.2
		Pers. admin. et techn.	Total	3	3.0	3	3.0	3	3.0	3	3.0	3	3.0	4	3.5
			<i>Dont Femmes</i>	1	1.0	1	1.0	1	1.0	1	1.0	1	1.0	1	1.0
		Apprentis	Total	1	1.0	1	1.0	1	1.0	1	1.0	2	2.0	2	2.0
			<i>Dont Femmes</i>	0	0.0	0	0.0	0	0.0	0	0.0	1	1.0	1	1.0
		Total personnel	Total	28	18.8	35	19.8	34	21.0	33	22.0	38	25.3	48	29.4
		<i>Dont Femmes</i>	<i>Dont Femmes</i>	7	5.3	6	4.4	5	3.4	7	5.1	11	7.7	14	9.6
Tous confondus		Enseignants	Total	13	7.0	29	7.8	18	7.7	14	6.6	16	7.0	23	7.6
			<i>Dont Femmes</i>	4	1.5	8	1.9	6	2.3	4	1.3	4	1.3	6	2.0
		Assistants	Total	28	15.1	36	17.7	29	18.1	32	21.4	36	23.5	37	22.4
			<i>Dont Femmes</i>	10	5.9	10	5.5	4	2.6	10	7.2	13	8.4	14	8.0
		Pers. admin. et techn.	Total	3	3.0	3	3.0	3	3.0	3	3.0	3	3.0	7	6.0
			<i>Dont Femmes</i>	1	1.0	1	1.0	1	1.0	1	1.0	1	1.0	2	1.9
		Apprentis	Total	1	1.0	1	1.0	1	1.0	1	1.0	2	2.0	2	2.0
			<i>Dont Femmes</i>	0	0.0	0	0.0	0	0.0	0	0.0	1	1.0	1	1.0
		Total personnel	Total	45	26.1	69	29.5	51	29.8	50	32.0	57	35.5	69	38.0
		<i>Dont Femmes</i>	<i>Dont Femmes</i>	15	8.4	19	8.3	11	5.9	15	9.5	19	11.7	23	12.9
Total Faculté de droit Cantonal		Enseignants	Total	59	28.2	57	27.0	67	27.6	66	25.1	59	27.1	67	29.5
			<i>Dont Femmes</i>	10	3.9	8	3.0	14	4.6	14	4.0	11	4.0	12	4.9
		Assistants	Total	74	44.8	81	44.7	69	44.8	81	52.7	79	52.6	80	53.2
			<i>Dont Femmes</i>	30	18.7	31	17.5	23	14.6	31	19.8	29	17.9	27	17.2
		Pers. admin. et techn.	Total	14	9.8	14	9.2	13	10.0	17	11.3	15	10.6	14	10.3
			<i>Dont Femmes</i>	11	6.8	11	6.2	10	7.0	13	7.8	12	7.6	10	6.8
		Apprentis	Total	3	3.0	3	3.0	3	3.0	3	3.0	4	4.0	4	4.0
			<i>Dont Femmes</i>	2	2.0	2	2.0	2	2.0	2	2.0	3	3.0	3	3.0
		Total personnel	Total	150	85.8	155	83.9	152	85.4	167	92.0	157	94.3	165	96.9
		<i>Dont Femmes</i>	<i>Dont Femmes</i>	53	31.3	52	28.6	49	28.2	60	33.5	55	32.5	52	31.8
Tous confondus		Enseignants	Total	72	32.9	84	31.9	77	30.8	75	28.2	72	31.0	83	33.0
			<i>Dont Femmes</i>	17	6.1	19	5.6	20	6.8	20	6.1	17	6.1	18	7.0
		Assistants	Total	88	51.0	99	53.1	86	53.7	97	62.8	97	63.2	92	58.9
			<i>Dont Femmes</i>	36	21.4	40	21.2	29	17.2	37	23.8	37	22.2	33	19.2
		Pers. admin. et techn.	Total	15	10.2	14	9.2	14	10.3	17	11.3	16	10.8	19	13.6
			<i>Dont Femmes</i>	12	7.2	11	6.2	11	7.3	13	7.8	13	7.8	13	8.5
		Apprentis	Total	3	3.0	3	3.0	3	3.0	3	3.0	4	4.0	4	4.0
			<i>Dont Femmes</i>	2	2.0	2	2.0	2	2.0	2	2.0	3	3.0	3	3.0
		Total personnel	Total	178	97.0	200	97.1	180	97.8	192	105.3	189	108.9	198	109.5
		<i>Dont Femmes</i>	<i>Dont Femmes</i>	67	36.7	72	34.9	62	33.3	72	39.7	70	39.1	67	37.7

5.2 Statistique du personnel par Facultés et subdivisions

En nombre de contrats et en équivalents plein temps au 31 décembre

Pour les sources de financement non cantonales, la statistique n'est exhaustive qu'à partir de 1998

Subdivision	Financement	Catégorie de personnel	Sexe	1997		1998		1999		2000		2001		2002	
				Nb contrats	EPT	Nb contrats	EPT	Nb contrats	EPT	Nb contrats	EPT	Nb contrats	EPT	Nb contrats	EPT
Faculté des lettres, sans l'EFM Cantonal	Enseignants	Total	118	73.6	124	71.6	127	72.0	134	75.8	129	76.8	168	93.4	
		<i>Dont Femmes</i>	28	14.6	31	15.2	32	16.0	35	18.6	37	21.5	47	25.1	
	Assistants	Total	101	63.1	100	58.1	90	53.4	96	56.1	109	59.8	155	85.9	
		<i>Dont Femmes</i>	47	29.3	42	25.6	36	22.6	38	22.6	53	28.7	79	43.5	
	Pers. admin. et techn.	Total	20	15.0	20	14.1	19	15.0	20	16.1	24	17.5	24	17.5	
		<i>Dont Femmes</i>	15	10.0	15	9.6	13	10.0	13	10.1	16	10.9	16	10.9	
	Apprentis	Total	3	3.0	3	3.0	1	1.0	2	2.0	1	1.0	1	1.0	
		<i>Dont Femmes</i>	1	1.0	1	1.0	1	1.0	1	1.0	0	0.0	0	0.0	
	Total personnel	Total	242	154.7	247	146.8	237	141.4	252	150.0	263	155.1	348	197.7	
		<i>Dont Femmes</i>	91	54.9	89	51.4	82	49.6	87	52.3	106	61.1	142	79.4	
Tous confondus	Enseignants	Total	125	78.6	133	75.8	135	76.0	142	79.4	150	84.6	184	99.7	
		<i>Dont Femmes</i>	30	16.1	34	16.6	35	17.4	40	21.1	48	26.6	55	28.8	
	Assistants	Total	143	89.7	157	90.5	131	79.1	136	80.9	172	99.4	236	128.8	
		<i>Dont Femmes</i>	60	38.2	68	39.1	55	34.1	55	33.3	82	47.3	123	67.7	
	Pers. admin. et techn.	Total	25	16.8	26	16.1	23	16.8	24	17.7	28	19.4	29	20.1	
		<i>Dont Femmes</i>	19	11.3	19	11.2	16	11.3	15	10.9	17	11.1	19	12.1	
	Apprentis	Total	4	4.0	4	4.0	1	1.0	2	2.0	1	1.0	1	1.0	
		<i>Dont Femmes</i>	2	2.0	2	2.0	1	1.0	1	1.0	0	0.0	0	0.0	
	Total personnel	Total	297	189.0	320	186.4	290	173.0	304	179.9	351	204.4	450	249.6	
		<i>Dont Femmes</i>	111	67.6	123	68.9	107	63.7	111	66.3	147	84.9	197	108.6	
Ecole de français moderne Cantonal	Enseignants	Total	33	14.3	33	14.0	29	13.4	33	13.4	30	13.8	32	14.3	
		<i>Dont Femmes</i>	24	9.7	27	9.8	23	9.2	27	9.9	23	9.3	24	9.7	
	Assistants	Total	3	2.1	3	2.1	3	1.9	4	2.3	6	4.4	6	3.4	
		<i>Dont Femmes</i>	2	1.4	2	1.4	2	1.2	3	1.6	4	2.7	5	2.4	
	Pers. admin. et techn.	Total	1	1.0	1	1.0	3	2.0	3	2.0	2	1.4	3	1.9	
		<i>Dont Femmes</i>	1	1.0	1	1.0	3	2.0	3	2.0	2	1.4	2	1.4	
	Apprentis	Total	0	0.0	0	0.0	0	0.0	0	0.0	0	0.0	0	0.0	
		<i>Dont Femmes</i>	0	0.0	0	0.0	0	0.0	0	0.0	0	0.0	0	0.0	
	Total personnel	Total	37	17.4	37	17.1	35	17.3	40	17.7	38	19.6	41	19.6	
		<i>Dont Femmes</i>	27	12.1	30	12.2	28	12.4	33	13.5	29	13.4	31	13.5	
Tous confondus	Enseignants	Total	40	16.2	35	15.1	31	14.5	34	13.5	30	13.8	32	14.3	
		<i>Dont Femmes</i>	29	11.5	28	10.8	24	10.2	27	9.9	23	9.3	24	9.7	
	Assistants	Total	4	2.2	3	2.1	3	1.9	4	2.3	6	4.4	6	3.4	
		<i>Dont Femmes</i>	2	1.4	2	1.4	2	1.2	3	1.6	4	2.7	5	2.4	
	Pers. admin. et techn.	Total	1	1.0	1	1.0	3	2.0	3	2.0	3	1.9	4	2.1	
		<i>Dont Femmes</i>	1	1.0	1	1.0	3	2.0	3	2.0	3	1.9	2	1.4	
	Apprentis	Total	0	0.0	0	0.0	0	0.0	0	0.0	0	0.0	0	0.0	
		<i>Dont Femmes</i>	0	0.0	0	0.0	0	0.0	0	0.0	0	0.0	0	0.0	
	Total personnel	Total	45	19.4	39	18.2	37	18.4	41	17.8	39	20.1	42	19.8	
		<i>Dont Femmes</i>	32	13.9	31	13.2	29	13.4	33	13.5	30	13.9	31	13.5	

5.2 Statistique du personnel par Facultés et subdivisions

En nombre de contrats et en équivalents plein temps au 31 décembre

Pour les sources de financement non cantonales, la statistique n'est exhaustive qu'à partir de 1998

Subdivision	Financement	Catégorie de personnel	Sexe	1997		1998		1999		2000		2001		2002			
				Nb contrats	EPT	Nb contrats	EPT	Nb contrats	EPT	Nb contrats	EPT	Nb contrats	EPT	Nb contrats	EPT		
Total Faculté des lettres	Cantonal	Enseignants	Total	151	87.9	157	85.6	156	85.4	167	89.2	159	90.6	200	107.7		
			<i>Dont Femmes</i>	52	24.4	58	25.0	55	25.2	62	28.5	60	30.9	71	34.7		
		Assistants	Total	104	65.2	103	60.2	93	55.3	100	58.4	115	64.2	115	64.2	161	89.3
			<i>Dont Femmes</i>	49	30.7	44	27.0	38	23.8	41	24.2	57	31.4	84	45.9		
		Pers. admin. et techn.	Total	21	16.0	21	15.1	22	17.0	23	18.1	26	18.9	27	19.4		
			<i>Dont Femmes</i>	16	11.0	16	10.6	16	12.0	16	12.1	18	12.3	18	12.3		
		Apprentis	Total	3	3.0	3	3.0	1	1.0	2	2.0	1	1.0	1	1.0		
			<i>Dont Femmes</i>	1	1.0	1	1.0	1	1.0	1	1.0	0	0.0	0	0.0		
		Total personnel	Total	279	172.1	284	163.8	272	158.7	292	167.7	301	174.6	389	217.3		
			<i>Dont Femmes</i>	118	67.1	119	63.5	110	62.0	120	65.8	135	74.5	173	92.9		
Tous confondus		Enseignants	Total	165	94.8	168	90.9	166	90.6	176	92.9	180	98.4	216	114.0		
			<i>Dont Femmes</i>	59	27.6	62	27.4	59	27.6	67	31.0	71	35.9	79	38.5		
		Assistants	Total	147	91.9	160	92.6	134	81.0	140	83.2	178	103.8	242	132.2		
			<i>Dont Femmes</i>	62	39.6	70	40.5	57	35.3	58	34.9	86	50.0	128	70.1		
		Pers. admin. et techn.	Total	26	17.8	27	17.1	26	18.8	27	19.7	31	21.3	33	22.2		
			<i>Dont Femmes</i>	20	12.3	20	12.2	19	13.3	18	12.9	20	13.0	21	13.5		
		Apprentis	Total	4	4.0	4	4.0	1	1.0	2	2.0	1	1.0	1	1.0		
			<i>Dont Femmes</i>	2	2.0	2	2.0	1	1.0	1	1.0	0	0.0	0	0.0		
		Total personnel	Total	342	208.4	359	204.6	327	191.4	345	197.7	390	224.4	492	269.4		
			<i>Dont Femmes</i>	143	81.4	154	82.1	136	77.1	144	79.8	177	98.9	228	122.1		
SSP, Décanat	Cantonal	Enseignants	Total	6	3.3	6	2.9	6	2.9	6	2.7	6	3.0	8	3.9		
			<i>Dont Femmes</i>	1	0.5	2	0.6	1	0.1	2	0.1	0	0.0	0	0.0		
		Assistants	Total	7	3.5	8	3.3	5	3.3	6	3.3	6	2.9	6	2.9		
			<i>Dont Femmes</i>	2	0.7	4	1.3	2	1.3	4	1.8	1	0.2	1	0.2		
		Pers. admin. et techn.	Total	6	5.0	8	5.8	10	6.7	12	8.5	12	8.0	13	8.5		
			<i>Dont Femmes</i>	5	4.0	7	4.8	9	5.7	11	7.5	10	6.8	11	7.3		
		Apprentis	Total	0	0.0	0	0.0	0	0.0	0	0.0	1	1.0	1	1.0		
			<i>Dont Femmes</i>	0	0.0	0	0.0	0	0.0	0	0.0	1	1.0	1	1.0		
		Total personnel	Total	19	11.8	22	12.0	21	12.9	24	14.5	25	14.9	28	16.2		
			<i>Dont Femmes</i>	8	5.2	13	6.7	12	7.1	17	9.4	12	8.0	13	8.5		
Tous confondus		Enseignants	Total	6	3.3	6	2.9	6	2.9	6	2.7	9	3.9	8	3.9		
			<i>Dont Femmes</i>	1	0.5	2	0.6	1	0.1	2	0.1	0	0.0	0	0.0		
		Assistants	Total	7	3.5	8	3.3	5	3.3	6	3.3	7	3.6	8	4.4		
			<i>Dont Femmes</i>	2	0.7	4	1.3	2	1.3	4	1.8	1	0.2	1	0.2		
		Pers. admin. et techn.	Total	6	5.0	8	5.8	10	6.7	12	8.5	16	9.4	14	8.7		
			<i>Dont Femmes</i>	5	4.0	7	4.8	9	5.7	11	7.5	13	7.4	12	7.5		
		Apprentis	Total	0	0.0	0	0.0	0	0.0	0	0.0	1	1.0	1	1.0		
			<i>Dont Femmes</i>	0	0.0	0	0.0	0	0.0	0	0.0	1	1.0	1	1.0		
		Total personnel	Total	19	11.8	22	12.0	21	12.9	24	14.5	33	17.8	31	17.9		
			<i>Dont Femmes</i>	8	5.2	13	6.7	12	7.1	17	9.4	15	8.6	14	8.7		

5.2 Statistique du personnel par Facultés et subdivisions

En nombre de contrats et en équivalents plein temps au 31 décembre

Pour les sources de financement non cantonales, la statistique n'est exhaustive qu'à partir de 1998

Subdivision	Financement	Catégorie de personnel	Sexe	1997		1998		1999		2000		2001		2002	
				Nb contrats	EPT	Nb contrats	EPT	Nb contrats	EPT	Nb contrats	EPT	Nb contrats	EPT	Nb contrats	EPT
Sciences politiques	Cantonal	Enseignants	Total	18	9.2	20	9.5	19	9.4	29	9.5	32	12.8	37	15.9
			<i>Dont Femmes</i>	1	1.0	3	1.2	4	1.8	5	1.3	5	3.0	6	3.0
		Assistants	Total	23	16.2	22	15.6	22	15.9	23	14.1	21	12.6	28	15.1
			<i>Dont Femmes</i>	4	1.8	6	3.3	6	3.4	7	3.7	4	2.1	10	5.9
		Pers. admin. et techn.	Total	5	2.6	4	2.3	4	2.3	3	2.0	4	2.3	4	2.3
			<i>Dont Femmes</i>	5	2.6	4	2.3	4	2.3	3	2.0	4	2.3	4	2.3
		Apprentis	Total	0	0.0	0	0.0	0	0.0	0	0.0	0	0.0	0	0.0
			<i>Dont Femmes</i>	0	0.0	0	0.0	0	0.0	0	0.0	0	0.0	0	0.0
		Total personnel	Total	46	27.9	46	27.3	45	27.5	55	25.5	57	27.6	69	33.2
		<i>Dont Femmes</i>	10	5.4	13	6.7	14	7.4	15	6.9	13	7.4	20	11.2	
Tous confondus	Enseignants	Total	22	11.2	22	10.5	21	10.4	31	10.5	35	14.6	39	17.4	
		<i>Dont Femmes</i>	1	1.0	3	1.2	4	1.8	5	1.3	5	3.0	7	4.0	
	Assistants	Total	30	20.0	34	21.2	28	20.4	34	20.4	34	18.9	38	20.5	
		<i>Dont Femmes</i>	6	3.3	13	6.1	8	4.9	10	5.3	8	4.0	16	9.5	
	Pers. admin. et techn.	Total	5	2.6	6	2.5	5	2.4	3	2.0	4	2.3	4	2.3	
		<i>Dont Femmes</i>	5	2.6	4	2.3	5	2.4	3	2.0	4	2.3	4	2.3	
	Apprentis	Total	0	0.0	0	0.0	0	0.0	0	0.0	0	0.0	0	0.0	
		<i>Dont Femmes</i>	0	0.0	0	0.0	0	0.0	0	0.0	0	0.0	0	0.0	
	Total personnel	Total	57	33.7	62	34.1	54	33.1	68	32.8	73	35.7	81	40.1	
	<i>Dont Femmes</i>	12	6.9	20	9.5	17	9.0	18	8.5	17	9.3	27	15.8		
Sciences sociales	Cantonal	Enseignants	Total	26	13.4	22	12.8	21	13.5	18	12.9	22	15.4	28	16.5
			<i>Dont Femmes</i>	6	3.0	7	3.3	7	3.7	6	4.1	7	4.6	9	5.1
		Assistants	Total	29	19.3	31	19.0	28	17.8	26	17.6	35	24.7	34	23.1
			<i>Dont Femmes</i>	22	14.9	24	15.1	17	11.7	16	11.1	20	14.9	20	14.3
		Pers. admin. et techn.	Total	4	2.5	4	2.5	4	2.4	4	2.5	4	2.5	4	2.5
			<i>Dont Femmes</i>	4	2.5	4	2.5	4	2.4	4	2.5	4	2.5	4	2.5
		Apprentis	Total	0	0.0	0	0.0	0	0.0	0	0.0	0	0.0	0	0.0
			<i>Dont Femmes</i>	0	0.0	0	0.0	0	0.0	0	0.0	0	0.0	0	0.0
		Total personnel	Total	59	35.2	57	34.3	53	33.7	48	33.0	61	42.6	66	42.1
		<i>Dont Femmes</i>	32	20.4	35	20.9	28	17.8	26	17.7	31	22.0	33	21.9	
Tous confondus	Enseignants	Total	28	14.2	23	13.3	22	14.0	23	15.3	26	17.7	30	17.2	
		<i>Dont Femmes</i>	8	3.8	8	3.8	7	3.7	6	4.1	7	4.6	9	5.1	
	Assistants	Total	41	26.5	39	24.0	38	23.7	39	24.9	47	31.7	50	32.1	
		<i>Dont Femmes</i>	25	16.4	26	16.1	17	11.7	22	14.4	26	18.4	29	19.4	
	Pers. admin. et techn.	Total	4	2.5	4	2.5	4	2.4	4	2.5	4	2.5	4	2.5	
		<i>Dont Femmes</i>	4	2.5	4	2.5	4	2.4	4	2.5	4	2.5	4	2.5	
	Apprentis	Total	0	0.0	0	0.0	0	0.0	0	0.0	0	0.0	0	0.0	
		<i>Dont Femmes</i>	0	0.0	0	0.0	0	0.0	0	0.0	0	0.0	0	0.0	
	Total personnel	Total	73	43.2	66	39.8	64	40.1	66	42.6	77	51.8	84	51.8	
	<i>Dont Femmes</i>	37	22.7	38	22.4	28	17.8	32	21.0	37	25.5	42	27.0		

5.2 Statistique du personnel par Facultés et subdivisions

En nombre de contrats et en équivalents plein temps au 31 décembre

Pour les sources de financement non cantonales, la statistique n'est exhaustive qu'à partir de 1998

Subdivision	Financement	Catégorie de personnel	Sexe	1997		1998		1999		2000		2001		2002	
				Nb contrats	EPT	Nb contrats	EPT	Nb contrats	EPT	Nb contrats	EPT	Nb contrats	EPT	Nb contrats	EPT
Psychologie	Cantonal	Enseignants	Total	22	8.5	19	9.1	25	9.7	26	12.5	30	12.5	38	13.7
			<i>Dont Femmes</i>	2	1.3	3	1.7	8	3.2	10	4.6	12	5.1	14	4.3
		Assistants	Total	23	12.0	20	11.0	23	14.0	21	12.5	25	14.7	32	19.3
			<i>Dont Femmes</i>	19	9.7	14	7.8	16	10.2	12	7.9	15	8.8	20	11.5
		Pers. admin. et techn.	Total	4	2.2	4	2.2	4	2.2	4	2.7	7	2.9	9	4.1
			<i>Dont Femmes</i>	4	2.2	4	2.2	4	2.2	4	2.7	7	2.9	9	4.1
		Apprentis	Total	1	1.0	1	1.0	1	1.0	1	1.0	1	1.0	1	1.0
			<i>Dont Femmes</i>	1	1.0	1	1.0	1	1.0	1	1.0	1	1.0	1	1.0
		Total personnel	Total	50	23.7	44	23.2	53	26.9	52	28.7	63	31.0	80	38.0
		<i>Dont Femmes</i>	26	14.1	22	12.6	29	16.6	27	16.1	35	17.8	44	20.9	
Tous confondus		Enseignants	Total	27	10.5	23	10.6	30	11.4	29	13.7	36	14.6	42	15.4
			<i>Dont Femmes</i>	5	2.5	5	2.4	10	4.0	12	5.2	17	7.0	17	5.6
		Assistants	Total	28	14.7	27	14.2	30	20.0	21	12.5	28	17.0	40	23.2
			<i>Dont Femmes</i>	21	10.6	19	9.8	22	15.7	12	7.9	17	10.2	26	14.2
		Pers. admin. et techn.	Total	5	2.4	6	2.8	6	3.2	4	2.7	9	3.9	10	4.6
			<i>Dont Femmes</i>	5	2.4	5	2.7	6	3.2	4	2.7	9	3.9	9	4.1
		Apprentis	Total	1	1.0	1	1.0	1	1.0	1	1.0	1	1.0	1	1.0
			<i>Dont Femmes</i>	1	1.0	1	1.0	1	1.0	1	1.0	1	1.0	1	1.0
		Total personnel	Total	61	28.6	57	28.5	67	35.6	55	29.8	74	36.4	93	44.1
		<i>Dont Femmes</i>	32	16.5	30	15.8	39	23.8	29	16.8	44	22.1	53	24.8	
Sciences du sports	Cantonal	Enseignants	Total	7	0.7	7	0.7	5	1.8	6	2.7	3	1.8	5	1.9
			<i>Dont Femmes</i>	1	0.5	1	0.5	1	0.5	1	0.8	2	1.3	1	0.8
		Assistants	Total	1	0.5	1	0.5	1	0.5	1	0.5	1	1.0	2	1.5
			<i>Dont Femmes</i>	1	0.5	1	0.5	1	0.5	0	0.0	0	0.0	0	0.0
		Pers. admin. et techn.	Total	3	2.0	3	2.0	3	2.0	3	2.0	3	2.0	4	2.4
			<i>Dont Femmes</i>	1	0.5	1	0.5	1	0.5	1	0.5	1	0.5	1	0.7
		Apprentis	Total	1	1.0	1	1.0	1	1.0	1	1.0	1	1.0	1	1.0
			<i>Dont Femmes</i>	1	1.0	1	1.0	1	1.0	1	1.0	1	1.0	1	1.0
		Total personnel	Total	12	4.2	12	4.2	10	5.3	11	6.2	8	5.8	12	6.8
		<i>Dont Femmes</i>	4	2.5	4	2.5	4	2.5	3	2.3	4	2.8	3	2.5	
Tous confondus		Enseignants	Total	7	0.7	7	0.7	5	1.8	6	2.7	3	1.8	5	1.9
			<i>Dont Femmes</i>	1	0.5	1	0.5	1	0.5	1	0.8	2	1.3	1	0.8
		Assistants	Total	1	0.5	1	0.5	1	0.5	1	0.5	1	1.0	2	1.5
			<i>Dont Femmes</i>	1	0.5	1	0.5	1	0.5	0	0.0	0	0.0	0	0.0
		Pers. admin. et techn.	Total	3	2.0	3	2.0	3	2.0	3	2.0	3	2.0	4	2.4
			<i>Dont Femmes</i>	1	0.5	1	0.5	1	0.5	1	0.5	1	0.5	1	0.7
		Apprentis	Total	1	1.0	1	1.0	1	1.0	1	1.0	1	1.0	1	1.0
			<i>Dont Femmes</i>	1	1.0	1	1.0	1	1.0	1	1.0	1	1.0	1	1.0
		Total personnel	Total	12	4.2	12	4.2	10	5.3	11	6.2	8	5.8	12	6.8
		<i>Dont Femmes</i>	4	2.5	4	2.5	4	2.5	3	2.3	4	2.8	3	2.5	

5.2 Statistique du personnel par Facultés et subdivisions

En nombre de contrats et en équivalents plein temps au 31 décembre

Pour les sources de financement non cantonales, la statistique n'est exhaustive qu'à partir de 1998

Subdivision	Financement	Catégorie de personnel	Sexe	1997		1998		1999		2000		2001		2002	
				Nb contrats	EPT	Nb contrats	EPT	Nb contrats	EPT	Nb contrats	EPT	Nb contrats	EPT	Nb contrats	EPT
Total Faculté des SSP	Cantonal	Enseignants	Total	79	35.1	74	35.0	76	37.3	85	40.3	93	45.5	116	51.7
			<i>Dont Femmes</i>	11	6.2	16	7.3	21	9.3	24	10.8	26	14.0	30	13.1
		Assistants	Total	83	51.5	82	49.4	79	51.5	77	48.0	88	55.9	102	61.9
			<i>Dont Femmes</i>	48	27.6	49	28.0	42	27.1	39	24.5	40	26.0	51	31.9
		Pers. admin. et techn.	Total	22	14.2	23	14.7	25	15.5	26	17.6	30	17.6	34	19.7
			<i>Dont Femmes</i>	19	11.7	20	12.2	22	13.0	23	15.1	26	14.9	29	16.8
		Apprentis	Total	2	2.0	2	2.0	2	2.0	2	2.0	3	3.0	3	3.0
			<i>Dont Femmes</i>	2	2.0	2	2.0	2	2.0	2	2.0	3	3.0	3	3.0
		Total personnel	Total	186	102.8	181	101.0	182	106.2	190	107.8	214	121.9	255	136.3
		<i>Dont Femmes</i>	80	47.5	87	49.4	87	51.4	88	52.4	95	57.8	113	64.8	
Tous confondus		Enseignants	Total	90	39.9	81	38.0	84	40.5	95	44.8	109	52.4	124	55.7
			<i>Dont Femmes</i>	16	8.3	19	8.5	23	10.1	26	11.5	31	15.9	34	15.4
		Assistants	Total	107	65.2	109	63.1	102	67.9	101	61.5	117	72.2	138	81.6
			<i>Dont Femmes</i>	55	31.5	63	33.7	50	34.1	48	29.3	52	32.8	72	43.3
		Pers. admin. et techn.	Total	23	14.5	27	15.5	28	16.6	26	17.6	36	20.0	36	20.4
			<i>Dont Femmes</i>	20	12.0	21	12.7	25	14.1	23	15.1	31	16.5	30	17.0
		Apprentis	Total	2	2.0	2	2.0	2	2.0	2	2.0	3	3.0	3	3.0
			<i>Dont Femmes</i>	2	2.0	2	2.0	2	2.0	2	2.0	3	3.0	3	3.0
		Total personnel	Total	222	121.5	219	118.6	216	126.9	224	125.8	265	147.5	301	160.6
		<i>Dont Femmes</i>	93	53.7	105	56.9	100	60.2	99	57.8	117	68.1	139	78.6	
Ecole des HEC	Cantonal	Enseignants	Total	54	36.2	57	35.1	63	38.9	62	36.9	61	37.7	75	49.0
			<i>Dont Femmes</i>	5	3.4	6	3.8	9	6.4	7	4.8	8	5.7	13	8.0
		Assistants	Total	97	53.7	100	51.5	94	52.6	107	57.5	110	57.1	123	63.8
			<i>Dont Femmes</i>	21	12.0	30	15.3	30	14.3	24	13.8	38	19.5	39	20.9
		Pers. admin. et techn.	Total	14	10.0	14	10.0	14	10.0	16	11.0	17	11.5	21	13.5
			<i>Dont Femmes</i>	10	6.5	10	6.5	11	7.0	12	7.5	12	7.5	15	8.8
		Apprentis	Total	0	0.0	0	0.0	0	0.0	0	0.0	0	0.0	0	0.0
			<i>Dont Femmes</i>	0	0.0	0	0.0	0	0.0	0	0.0	0	0.0	0	0.0
		Total personnel	Total	165	99.9	171	96.6	171	101.5	185	105.4	188	106.3	219	126.2
		<i>Dont Femmes</i>	36	21.9	46	25.6	50	27.7	43	26.1	58	32.7	67	37.7	
Tous confondus		Enseignants	Total	69	41.9	76	40.7	84	45.3	86	46.1	84	45.3	92	56.0
			<i>Dont Femmes</i>	9	5.1	9	4.8	14	7.2	12	6.7	14	7.9	19	11.0
		Assistants	Total	128	71.8	138	71.2	117	65.6	120	64.4	132	68.7	154	80.6
			<i>Dont Femmes</i>	26	14.9	35	17.5	35	16.6	29	16.5	43	22.9	51	27.2
		Pers. admin. et techn.	Total	26	15.6	27	15.9	23	15.5	26	17.0	33	19.4	38	23.0
			<i>Dont Femmes</i>	21	12.0	20	11.5	20	12.5	21	13.0	25	13.9	31	17.5
		Apprentis	Total	0	0.0	0	0.0	0	0.0	0	0.0	0	0.0	0	0.0
			<i>Dont Femmes</i>	0	0.0	0	0.0	0	0.0	0	0.0	0	0.0	0	0.0
		Total personnel	Total	223	129.2	241	127.8	224	126.3	232	127.4	249	133.3	284	159.5
		<i>Dont Femmes</i>	56	31.9	64	33.9	69	36.2	62	36.1	82	44.6	101	55.7	

5.2 Statistique du personnel par Facultés et subdivisions

En nombre de contrats et en équivalents plein temps au 31 décembre

Pour les sources de financement non cantonales, la statistique n'est exhaustive qu'à partir de 1998

Subdivision	Financement	Catégorie de personnel	Sexe	1997		1998		1999		2000		2001		2002	
				Nb contrats	EPT	Nb contrats	EPT	Nb contrats	EPT	Nb contrats	EPT	Nb contrats	EPT	Nb contrats	EPT
Sciences, Décanat Cantonal	Enseignants	Total	1	0.5	1	0.5	1	0.5	2	1.1	1	0.5	3	2.0	
		<i>Dont Femmes</i>	0	0.0	0	0.0	0	0.0	0	0.0	0	0.0	0	0.0	
	Assistants	Total	7	4.4	9	4.1	6	3.6	11	5.1	6	5.3	8	2.9	
		<i>Dont Femmes</i>	0	0.0	2	0.4	1	0.3	4	1.8	1	1.0	2	0.4	
	Pers. admin. et techn.	Total	8	7.0	8	6.4	10	8.6	12	9.5	10	7.6	10	7.6	
		<i>Dont Femmes</i>	4	3.0	3	2.0	4	2.8	6	3.7	5	3.0	5	3.0	
	Apprentis	Total	0	0.0	0	0.0	0	0.0	0	0.0	0	0.0	0	0.0	
		<i>Dont Femmes</i>	0	0.0	0	0.0	0	0.0	0	0.0	0	0.0	0	0.0	
	Total personnel	Total	16	11.9	18	11.0	17	12.7	25	15.7	17	13.4	21	12.5	
	<i>Dont Femmes</i>	<i>Dont Femmes</i>	4	3.0	5	2.4	5	3.1	10	5.5	6	4.0	7	3.4	
Tous confondus	Enseignants	Total	1	0.5	1	0.5	1	0.5	2	1.1	2	1.5	3	2.0	
		<i>Dont Femmes</i>	0	0.0	0	0.0	0	0.0	0	0.0	1	1.0	0	0.0	
	Assistants	Total	7	4.4	9	4.1	6	3.6	11	5.1	6	5.3	9	3.9	
		<i>Dont Femmes</i>	0	0.0	2	0.4	1	0.3	4	1.8	1	1.0	2	0.4	
	Pers. admin. et techn.	Total	8	7.0	8	6.4	10	8.6	12	9.5	10	7.6	11	8.4	
		<i>Dont Femmes</i>	4	3.0	3	2.0	4	2.8	6	3.7	5	3.0	5	3.0	
	Apprentis	Total	0	0.0	0	0.0	0	0.0	0	0.0	0	0.0	0	0.0	
		<i>Dont Femmes</i>	0	0.0	0	0.0	0	0.0	0	0.0	0	0.0	0	0.0	
	Total personnel	Total	16	11.9	18	11.0	17	12.7	25	15.7	18	14.4	23	14.3	
	<i>Dont Femmes</i>	<i>Dont Femmes</i>	4	3.0	5	2.4	5	3.1	10	5.5	7	5.0	7	3.4	
Section des mathématiques Cantonal	Enseignants	Total	12	9.6	12	9.6	11	8.8	12	8.9	11	10.0	14	11.3	
		<i>Dont Femmes</i>	0	0.0	0	0.0	0	0.0	0	0.0	0	0.0	1	1.0	
	Assistants	Total	28	19.4	29	17.3	31	19.7	30	18.3	32	18.7	34	21.4	
		<i>Dont Femmes</i>	2	1.3	4	2.3	3	1.9	1	0.8	4	1.7	3	1.7	
	Pers. admin. et techn.	Total	3	1.5	3	1.6	3	1.6	3	1.6	2	1.6	2	1.6	
		<i>Dont Femmes</i>	3	1.5	3	1.6	3	1.6	3	1.6	2	1.6	2	1.6	
	Apprentis	Total	1	1.0	1	1.0	1	1.0	0	0.0	0	0.0	1	1.0	
		<i>Dont Femmes</i>	0	0.0	0	0.0	0	0.0	0	0.0	0	0.0	0	0.0	
	Total personnel	Total	44	31.5	45	29.5	46	31.1	45	28.8	45	30.3	51	35.3	
	<i>Dont Femmes</i>	<i>Dont Femmes</i>	5	2.8	7	3.9	6	3.5	4	2.4	6	3.3	6	4.3	
Tous confondus	Enseignants	Total	12	9.6	12	9.6	12	9.8	13	9.9	13	12.0	16	13.3	
		<i>Dont Femmes</i>	0	0.0	0	0.0	0	0.0	0	0.0	0	0.0	1	1.0	
	Assistants	Total	29	19.9	30	17.8	34	22.2	33	20.3	34	20.2	40	25.5	
		<i>Dont Femmes</i>	2	1.3	4	2.3	3	1.9	2	1.8	4	1.7	4	2.3	
	Pers. admin. et techn.	Total	3	1.5	3	1.6	3	1.6	3	1.6	2	1.6	2	1.6	
		<i>Dont Femmes</i>	3	1.5	3	1.6	3	1.6	3	1.6	2	1.6	2	1.6	
	Apprentis	Total	1	1.0	1	1.0	1	1.0	0	0.0	0	0.0	1	1.0	
		<i>Dont Femmes</i>	0	0.0	0	0.0	0	0.0	0	0.0	0	0.0	0	0.0	
	Total personnel	Total	45	32.0	46	30.0	50	34.6	49	31.8	49	33.8	59	41.4	
	<i>Dont Femmes</i>	<i>Dont Femmes</i>	5	2.8	7	3.9	6	3.5	5	3.4	6	3.3	7	4.9	

5.2 Statistique du personnel par Facultés et subdivisions

En nombre de contrats et en équivalents plein temps au 31 décembre

Pour les sources de financement non cantonales, la statistique n'est exhaustive qu'à partir de 1998

Subdivision	Financement	Catégorie de personnel	Sexe	1997		1998		1999		2000		2001		2002	
				Nb contrats	EPT	Nb contrats	EPT	Nb contrats	EPT	Nb contrats	EPT	Nb contrats	EPT	Nb contrats	EPT
Section de physique Cantonal	Enseignants	Total	30	20.8	27	21.1	26	20.2	26	23.1	24	21.1	25	18.3	
		<i>Dont Femmes</i>	1	1.0	1	1.0	0	0.0	0	0.0	0	0.0	0	0.0	
	Assistants	Total	73	40.5	69	34.9	79	42.6	76	36.6	83	42.3	91	43.4	
		<i>Dont Femmes</i>	11	7.4	12	6.8	14	8.6	12	6.2	16	7.6	16	6.5	
	Pers. admin. et techn.	Total	30	25.3	29	24.3	30	25.1	29	24.1	33	26.3	33	26.8	
		<i>Dont Femmes</i>	9	5.3	8	4.3	10	5.6	9	5.1	12	6.8	12	6.8	
	Apprentis	Total	2	2.0	3	3.0	3	3.0	3	3.0	3	3.0	2	2.0	
		<i>Dont Femmes</i>	0	0.0	0	0.0	0	0.0	0	0.0	0	0.0	0	0.0	
	Total personnel	Total	135	88.6	128	83.3	138	90.9	134	86.8	143	92.7	151	90.5	
		<i>Dont Femmes</i>	21	13.7	21	12.1	24	14.2	21	11.3	28	14.4	28	13.3	
Tous confondus	Enseignants	Total	32	22.4	27	21.1	29	22.4	28	25.1	27	23.0	29	21.2	
		<i>Dont Femmes</i>	1	1.0	1	1.0	0	0.0	0	0.0	1	0.5	1	0.5	
	Assistants	Total	93	53.6	93	51.6	103	58.3	101	53.4	120	66.5	141	75.3	
		<i>Dont Femmes</i>	14	9.4	15	8.8	19	11.6	21	11.3	28	14.9	31	16.9	
	Pers. admin. et techn.	Total	39	31.9	38	30.3	36	31.1	34	27.7	39	30.6	37	29.9	
		<i>Dont Femmes</i>	13	7.9	13	7.7	13	8.6	12	6.7	14	7.9	13	6.9	
	Apprentis	Total	2	2.0	3	3.0	3	3.0	3	3.0	3	3.0	2	2.0	
		<i>Dont Femmes</i>	0	0.0	0	0.0	0	0.0	0	0.0	0	0.0	0	0.0	
	Total personnel	Total	166	109.9	161	106.0	171	114.7	166	109.1	189	123.1	209	128.4	
		<i>Dont Femmes</i>	28	18.3	29	17.5	32	20.2	33	18.0	43	23.3	45	24.3	
Section de chimie Cantonal	Enseignants	Total	25	15.6	28	16.9	33	18.1	31	18.0	10	1.1			
		<i>Dont Femmes</i>	1	1.0	2	2.0	3	2.0	4	2.1	1	0.1			
	Assistants	Total	82	51.6	78	45.0	83	43.3	65	36.3	0	0.0			
		<i>Dont Femmes</i>	29	17.6	28	17.0	34	19.5	25	13.2	0	0.0			
	Pers. admin. et techn.	Total	27	21.7	26	21.5	26	21.1	26	21.2	2	2.0			
		<i>Dont Femmes</i>	10	6.0	10	6.0	11	6.6	10	6.1	0	0.0			
	Apprentis	Total	13	13.0	12	12.0	11	11.0	13	13.0	0	0.0			
		<i>Dont Femmes</i>	3	3.0	4	4.0	4	4.0	6	6.0	0	0.0			
	Total personnel	Total	147	101.9	144	95.4	153	93.5	135	88.5	12	3.1	0	0.0	
		<i>Dont Femmes</i>	43	27.6	44	29.0	52	32.1	45	27.3	1	0.1	0	0.0	
Tous confondus	Enseignants	Total	29	17.3	33	19.6	36	20.2	33	19.0	10	1.1			
		<i>Dont Femmes</i>	2	1.5	4	3.5	5	3.1	6	3.2	1	0.1			
	Assistants	Total	133	79.9	148	99.8	148	89.2	132	82.7	0	0.0			
		<i>Dont Femmes</i>	47	27.2	52	36.4	55	33.3	52	31.4	0	0.0			
	Pers. admin. et techn.	Total	33	25.6	31	23.8	33	26.4	30	24.6	4	3.3			
		<i>Dont Femmes</i>	12	7.1	12	7.1	16	9.9	13	8.4	1	0.5			
	Apprentis	Total	13	13.0	12	12.0	11	11.0	13	13.0	0	0.0			
		<i>Dont Femmes</i>	3	3.0	4	4.0	4	4.0	6	6.0	0	0.0			
	Total personnel	Total	208	135.9	224	155.3	228	146.8	208	139.3	14	4.4	0	0.0	
		<i>Dont Femmes</i>	64	38.8	72	51.0	80	50.3	77	49.0	2	0.6	0	0.0	

5.2 Statistique du personnel par Facultés et subdivisions

En nombre de contrats et en équivalents plein temps au 31 décembre

Pour les sources de financement non cantonales, la statistique n'est exhaustive qu'à partir de 1998

Subdivision	Financement	Catégorie de personnel	Sexe	1997		1998		1999		2000		2001		2002	
				Nb contrats	EPT	Nb contrats	EPT	Nb contrats	EPT	Nb contrats	EPT	Nb contrats	EPT	Nb contrats	EPT
Section de biologie	Cantonal	Enseignants	Total	38	22.8	38	22.8	47	24.2	43	24.6	46	26.0	52	33.6
			<i>Dont Femmes</i>	4	3.5	4	3.5	6	2.7	5	1.8	4	1.6	7	4.2
		Assistants	Total	72	52.1	61	43.8	67	44.3	74	47.2	76	44.6	79	51.9
			<i>Dont Femmes</i>	31	22.2	29	20.6	26	17.1	30	18.8	26	16.3	33	22.2
		Pers. admin. et techn.	Total	40	28.9	40	29.4	38	27.4	38	26.5	42	28.8	48	35.0
			<i>Dont Femmes</i>	28	17.5	27	17.0	28	18.1	28	18.0	32	20.0	35	22.7
		Apprentis	Total	7	7.0	7	7.0	4	4.0	4	4.0	2	2.0	5	5.0
			<i>Dont Femmes</i>	6	6.0	4	4.0	2	2.0	1	1.0	0	0.0	2	2.0
		Total personnel	Total	157	110.8	146	103.0	156	99.9	159	102.2	166	101.3	184	125.5
		<i>Dont Femmes</i>	69	49.2	64	45.1	62	39.9	64	39.6	62	37.9	77	51.1	
Tous confondus	Enseignants	Total	42	24.9	42	25.8	51	26.9	49	27.9	53	30.9	56	36.8	
		<i>Dont Femmes</i>	5	4.5	5	4.5	7	3.7	6	1.9	6	3.1	7	4.2	
	Assistants	Total	103	75.5	87	62.1	98	66.7	114	74.1	118	75.9	128	83.8	
		<i>Dont Femmes</i>	41	29.8	39	27.8	37	24.7	44	27.5	42	26.3	49	31.7	
	Pers. admin. et techn.	Total	51	39.9	51	40.4	51	39.3	52	35.6	60	40.9	66	47.6	
		<i>Dont Femmes</i>	34	23.5	34	24.0	37	26.6	37	23.9	45	28.6	49	32.2	
	Apprentis	Total	7	7.0	7	7.0	4	4.0	4	4.0	2	2.0	5	5.0	
		<i>Dont Femmes</i>	6	6.0	4	4.0	2	2.0	1	1.0	0	0.0	2	2.0	
	Total personnel	Total	203	147.3	187	135.3	204	136.9	219	141.5	233	149.7	255	173.2	
	<i>Dont Femmes</i>	86	63.8	82	60.3	83	57.0	88	54.3	93	58.0	107	70.1		
Section des sciences de la Terre	Cantonal	Enseignants	Total	16	13.0	18	12.4	22	11.8	20	13.5	19	13.4	20	13.5
			<i>Dont Femmes</i>	1	1.0	1	1.0	2	1.1	1	1.0	1	1.0	1	1.0
		Assistants	Total	41	16.3	41	11.1	33	10.8	42	14.4	42	13.7	38	13.3
			<i>Dont Femmes</i>	11	4.2	10	2.5	9	2.3	8	2.6	12	4.1	12	5.1
		Pers. admin. et techn.	Total	17	10.7	20	12.3	19	11.7	19	12.0	21	13.5	21	13.2
			<i>Dont Femmes</i>	7	3.5	8	4.1	7	3.6	7	3.6	8	3.6	9	4.1
		Apprentis	Total	0	0.0	0	0.0	0	0.0	0	0.0	2	2.0	2	2.0
			<i>Dont Femmes</i>	0	0.0	0	0.0	0	0.0	0	0.0	2	2.0	2	2.0
		Total personnel	Total	74	40.0	79	35.8	74	34.3	81	39.9	84	42.6	81	41.9
		<i>Dont Femmes</i>	19	8.7	19	7.6	18	7.0	16	7.2	23	10.7	24	12.2	
Tous confondus	Enseignants	Total	16	13.0	18	12.4	22	11.8	22	14.6	21	14.4	21	13.6	
		<i>Dont Femmes</i>	1	1.0	1	1.0	2	1.1	1	1.0	1	1.0	1	1.0	
	Assistants	Total	72	33.2	70	32.5	65	33.3	76	36.3	69	31.3	61	27.8	
		<i>Dont Femmes</i>	18	7.2	15	6.0	15	6.1	12	4.9	16	6.6	18	9.0	
	Pers. admin. et techn.	Total	18	10.9	29	13.8	22	13.1	25	14.3	29	16.4	28	17.0	
		<i>Dont Femmes</i>	7	3.5	15	4.9	8	4.6	8	3.7	10	3.8	11	4.5	
	Apprentis	Total	0	0.0	0	0.0	0	0.0	0	0.0	2	2.0	2	2.0	
		<i>Dont Femmes</i>	0	0.0	0	0.0	0	0.0	0	0.0	2	2.0	2	2.0	
	Total personnel	Total	106	57.2	117	58.7	109	58.2	123	65.1	121	64.1	112	60.4	
	<i>Dont Femmes</i>	26	11.7	31	11.9	25	11.8	21	9.6	29	13.4	32	16.5		

5.2 Statistique du personnel par Facultés et subdivisions

En nombre de contrats et en équivalents plein temps au 31 décembre

Pour les sources de financement non cantonales, la statistique n'est exhaustive qu'à partir de 1998

Subdivision	Financement	Catégorie de personnel	Sexe	1997		1998		1999		2000		2001		2002	
				Nb contrats	EPT	Nb contrats	EPT	Nb contrats	EPT	Nb contrats	EPT	Nb contrats	EPT	Nb contrats	EPT
Section de pharmacie Cantonal		Enseignants	Total	19	10.6	20	10.6	18	8.7	15	8.7	18	7.5	16	9.1
			<i>Dont Femmes</i>	1	0.7	1	0.7	0	0.0	0	0.0	2	0.6	1	0.5
		Assistants	Total	28	16.0	23	13.3	25	15.9	24	15.8	26	18.8	26	19.7
			<i>Dont Femmes</i>	17	13.0	15	8.5	16	9.4	16	9.6	15	10.9	16	11.9
		Pers. admin. et techn.	Total	15	11.1	16	11.6	13	9.9	13	9.9	13	9.1	13	9.6
			<i>Dont Femmes</i>	9	5.8	10	6.3	8	5.6	9	6.6	9	6.6	10	7.6
		Apprentis	Total	3	3.0	2	2.0	2	2.0	1	1.0	2	2.0	2	2.0
			<i>Dont Femmes</i>	1	1.0	1	1.0	1	1.0	1	1.0	2	2.0	2	2.0
		Total personnel	Total	65	46.6	61	37.5	58	36.4	53	35.4	59	37.4	57	40.4
			<i>Dont Femmes</i>	28	20.4	27	16.4	25	16.0	26	17.2	28	20.0	29	22.0
Tous confondus		Enseignants	Total	19	10.6	20	10.6	19	9.7	15	8.7	18	7.5	16	9.1
			<i>Dont Femmes</i>	1	0.7	1	0.7	0	0.0	0	0.0	2	0.6	1	0.5
		Assistants	Total	48	34.1	47	29.5	47	30.1	52	32.8	52	34.1	48	34.2
			<i>Dont Femmes</i>	31	21.5	31	19.4	31	19.3	34	20.2	27	16.9	28	19.8
		Pers. admin. et techn.	Total	17	12.6	19	13.5	15	10.9	15	10.9	16	10.3	16	10.5
			<i>Dont Femmes</i>	10	6.3	12	7.4	9	5.8	10	6.8	10	6.7	12	7.9
		Apprentis	Total	3	3.0	2	2.0	2	2.0	1	1.0	2	2.0	2	2.0
			<i>Dont Femmes</i>	1	1.0	1	1.0	1	1.0	1	1.0	2	2.0	2	2.0
		Total personnel	Total	87	60.2	88	55.5	83	52.6	83	53.4	88	53.8	82	55.8
			<i>Dont Femmes</i>	43	29.4	45	28.4	41	26.1	45	28.0	41	26.1	43	30.2
Total Faculté des sciences Cantonal		Enseignants	Total	141	92.9	144	93.9	158	92.2	149	97.7	129	79.5	130	87.8
			<i>Dont Femmes</i>	8	7.2	9	8.2	11	5.8	10	4.9	8	3.3	10	6.7
		Assistants	Total	331	200.3	310	169.5	324	180.3	322	173.7	265	143.4	276	152.6
			<i>Dont Femmes</i>	101	65.7	100	58.1	103	59.1	96	53.0	74	41.6	82	47.8
		Pers. admin. et techn.	Total	140	106.2	142	107.1	139	105.3	140	104.8	123	88.9	127	93.7
			<i>Dont Femmes</i>	70	42.6	69	41.3	71	43.8	72	44.6	68	41.6	73	45.8
		Apprentis	Total	26	26.0	25	25.0	21	21.0	21	21.0	9	9.0	12	12.0
			<i>Dont Femmes</i>	10	10.0	9	9.0	7	7.0	8	8.0	4	4.0	6	6.0
		Total personnel	Total	638	431.4	621	395.5	642	398.8	632	397.2	526	320.8	545	346.1
			<i>Dont Femmes</i>	189	125.4	187	116.5	192	115.7	186	110.4	154	90.4	171	106.2
Tous confondus		Enseignants	Total	151	98.4	153	99.7	170	101.1	162	106.2	144	90.4	141	95.9
			<i>Dont Femmes</i>	10	8.7	12	10.7	14	7.8	13	6.0	12	6.3	11	7.2
		Assistants	Total	485	300.6	484	297.3	501	303.3	519	304.6	399	233.3	427	250.5
			<i>Dont Femmes</i>	153	96.3	158	101.0	161	97.2	169	98.9	118	67.4	132	80.1
		Pers. admin. et techn.	Total	169	129.4	179	129.8	170	131.0	171	124.1	160	110.7	160	115.0
			<i>Dont Femmes</i>	83	52.7	92	54.7	90	59.8	89	54.8	87	52.1	92	56.1
		Apprentis	Total	26	26.0	25	25.0	21	21.0	21	21.0	9	9.0	12	12.0
			<i>Dont Femmes</i>	10	10.0	9	9.0	7	7.0	8	8.0	4	4.0	6	6.0
		Total personnel	Total	831	554.3	841	551.8	862	556.4	873	555.9	712	443.3	740	473.4
			<i>Dont Femmes</i>	256	167.6	271	175.4	272	171.8	279	167.7	221	129.7	241	149.3

5.2 Statistique du personnel par Facultés et subdivisions

En nombre de contrats et en équivalents plein temps au 31 décembre

Pour les sources de financement non cantonales, la statistique n'est exhaustive qu'à partir de 1998

Subdivision	Financement	Catégorie de personnel	Sexe	1997		1998		1999		2000		2001		2002	
				Nb contrats	EPT	Nb contrats	EPT	Nb contrats	EPT	Nb contrats	EPT	Nb contrats	EPT	Nb contrats	EPT
Médecine, Décanat et Centre I Cantonal	Enseignants	Total	71	52.5	74	49.5	78	52.4	74	48.9	77	49.0	68	45.8	
		<i>Dont Femmes</i>	15	11.2	16	11.2	16	10.2	16	9.6	17	12.1	14	9.6	
	Assistants	Total	132	76.8	148	82.5	135	79.9	132	68.8	133	78.4	151	91.8	
		<i>Dont Femmes</i>	51	28.0	70	36.0	65	33.7	66	32.2	64	34.8	72	44.8	
	Pers. admin. et techn.	Total	97	77.0	96	77.5	97	76.8	100	78.9	96	75.7	103	78.8	
		<i>Dont Femmes</i>	66	49.4	67	50.0	65	48.3	67	49.8	64	47.5	74	53.3	
	Apprentis	Total	14	14.0	15	15.0	8	8.0	9	9.0	11	11.0	13	13.0	
		<i>Dont Femmes</i>	7	7.0	6	6.0	1	1.0	5	5.0	6	6.0	7	7.0	
	Total personnel	Total	314	220.3	333	224.5	318	217.1	315	205.6	317	214.0	335	229.3	
		<i>Dont Femmes</i>	139	95.6	159	103.2	147	93.2	154	96.6	151	100.4	167	114.7	
Tous confondus	Enseignants	Total	91	66.5	90	60.5	96	65.0	87	57.9	94	61.2	85	57.2	
		<i>Dont Femmes</i>	22	16.2	20	14.2	20	13.1	19	11.6	24	16.6	20	13.6	
	Assistants	Total	207	126.1	235	146.1	220	144.7	224	139.9	200	131.9	208	131.5	
		<i>Dont Femmes</i>	93	53.8	121	71.4	111	68.6	116	70.8	98	61.4	103	66.2	
	Pers. admin. et techn.	Total	135	102.1	153	115.1	158	119.8	157	117.6	145	106.9	149	108.4	
		<i>Dont Femmes</i>	100	70.9	116	81.9	117	82.6	112	78.3	104	72.3	112	77.0	
	Apprentis	Total	14	14.0	15	15.0	8	8.0	10	10.0	12	12.0	13	13.0	
		<i>Dont Femmes</i>	7	7.0	6	6.0	1	1.0	6	6.0	7	7.0	7	7.0	
	Total personnel	Total	447	308.7	493	336.7	482	337.4	478	325.3	451	311.9	455	310.1	
		<i>Dont Femmes</i>	222	147.9	263	173.5	249	165.3	253	166.7	233	157.3	242	163.8	
Médecine, Centre II Cantonal	Enseignants	Total	40	23.9	40	23.9	45	25.4	50	29.3	56	31.1	61	34.8	
		<i>Dont Femmes</i>	1	1.0	1	1.0	1	1.0	6	3.5	6	3.0	8	4.1	
	Assistants	Total	*	*	*	*	*	*	*	*	*	*	*	*	
		<i>Dont Femmes</i>	*	*	*	*	*	*	*	*	*	*	*	*	
	Pers. admin. et techn.	Total	*	*	*	*	*	*	*	*	*	*	*	*	
		<i>Dont Femmes</i>	*	*	*	*	*	*	*	*	*	*	*	*	
	Apprentis	Total	*	*	*	*	*	*	*	*	*	*	*	*	
		<i>Dont Femmes</i>	*	*	*	*	*	*	*	*	*	*	*	*	
	Total personnel	Total	*	*	*	*	*	*	*	*	*	*	*	*	
		<i>Dont Femmes</i>	*	*	*	*	*	*	*	*	*	*	*	*	
Tous confondus	Enseignants	Total	45	28.0	47	28.1	49	28.4	55	33.4	62	35.3	66	39.0	
		<i>Dont Femmes</i>	1	1.0	2	1.1	1	1.0	6	3.5	6	3.0	8	4.1	
	Assistants	Total	*	*	*	*	*	*	*	*	*	*	*	*	
		<i>Dont Femmes</i>	*	*	*	*	*	*	*	*	*	*	*	*	
	Pers. admin. et techn.	Total	*	*	*	*	*	*	*	*	*	*	*	*	
		<i>Dont Femmes</i>	*	*	*	*	*	*	*	*	*	*	*	*	
	Apprentis	Total	*	*	*	*	*	*	*	*	*	*	*	*	
		<i>Dont Femmes</i>	*	*	*	*	*	*	*	*	*	*	*	*	
	Total personnel	Total	*	*	*	*	*	*	*	*	*	*	*	*	
		<i>Dont Femmes</i>	*	*	*	*	*	*	*	*	*	*	*	*	

* Statistique non disponible

5.2 Statistique du personnel par Facultés et subdivisions

En nombre de contrats et en équivalents plein temps au 31 décembre

Pour les sources de financement non cantonales, la statistique n'est exhaustive qu'à partir de 1998

Subdivision	Financement	Catégorie de personnel	Sexe	1997		1998		1999		2000		2001		2002		
				Nb contrats	EPT	Nb contrats	EPT	Nb contrats	EPT	Nb contrats	EPT	Nb contrats	EPT	Nb contrats	EPT	
Médecine, CHUV	Cantonal	Enseignants	Total	208	118.1	206	115.3	207	120.7	209	130.4	238	150.1	259	164.5	
			<i>Dont Femmes</i>	25	12.1	25	12.4	25	12.5	28	16.1	34	20.2	36	22.0	
		Assistants	Total	*	*	*	*	*	*	*	*	*	*	*	*	*
			<i>Dont Femmes</i>	*	*	*	*	*	*	*	*	*	*	*	*	*
		Pers. admin. et techn.	Total	*	*	*	*	*	*	*	*	*	*	*	*	*
			<i>Dont Femmes</i>	*	*	*	*	*	*	*	*	*	*	*	*	*
		Apprentis	Total	*	*	*	*	*	*	*	*	*	*	*	*	*
			<i>Dont Femmes</i>	*	*	*	*	*	*	*	*	*	*	*	*	*
		Total personnel	Total	*	*	*	*	*	*	*	*	*	*	*	*	*
			<i>Dont Femmes</i>	*	*	*	*	*	*	*	*	*	*	*	*	*
Tous confondus		Enseignants	Total	211	120.2	208	116.4	209	121.1	214	132.7	244	152.9	267	168.3	
			<i>Dont Femmes</i>	25	12.1	25	12.4	25	12.5	28	16.1	35	21.2	38	24.0	
		Assistants	Total	*	*	*	*	*	*	*	*	*	*	*	*	*
			<i>Dont Femmes</i>	*	*	*	*	*	*	*	*	*	*	*	*	*
		Pers. admin. et techn.	Total	*	*	*	*	*	*	*	*	*	*	*	*	*
			<i>Dont Femmes</i>	*	*	*	*	*	*	*	*	*	*	*	*	*
		Apprentis	Total	*	*	*	*	*	*	*	*	*	*	*	*	*
			<i>Dont Femmes</i>	*	*	*	*	*	*	*	*	*	*	*	*	*
		Total personnel	Total	*	*	*	*	*	*	*	*	*	*	*	*	*
			<i>Dont Femmes</i>	*	*	*	*	*	*	*	*	*	*	*	*	*
* Statistique non disponible																
Médecine, Département de psychiatrie	Cantonal	Enseignants	Total	32	23.9	35	25.1	38	26.8	42	27.8	39	25.7	40	28.6	
			<i>Dont Femmes</i>	4	2.2	4	2.2	4	2.0	5	2.3	5	2.3	5	2.3	
		Assistants	Total	*	*	*	*	*	*	*	*	*	*	*	*	*
			<i>Dont Femmes</i>	*	*	*	*	*	*	*	*	*	*	*	*	*
		Pers. admin. et techn.	Total	*	*	*	*	*	*	*	*	*	*	*	*	*
			<i>Dont Femmes</i>	*	*	*	*	*	*	*	*	*	*	*	*	*
		Apprentis	Total	*	*	*	*	*	*	*	*	*	*	*	*	*
			<i>Dont Femmes</i>	*	*	*	*	*	*	*	*	*	*	*	*	*
		Total personnel	Total	*	*	*	*	*	*	*	*	*	*	*	*	*
			<i>Dont Femmes</i>	*	*	*	*	*	*	*	*	*	*	*	*	*
Tous confondus		Enseignants	Total	32	23.9	36	25.2	39	26.9	43	28.0	41	25.8	41	28.7	
			<i>Dont Femmes</i>	4	2.2	4	2.2	4	2.0	5	2.3	5	2.3	5	2.3	
		Assistants	Total	*	*	*	*	*	*	*	*	*	*	*	*	*
			<i>Dont Femmes</i>	*	*	*	*	*	*	*	*	*	*	*	*	*
		Pers. admin. et techn.	Total	*	*	*	*	*	*	*	*	*	*	*	*	*
			<i>Dont Femmes</i>	*	*	*	*	*	*	*	*	*	*	*	*	*
		Apprentis	Total	*	*	*	*	*	*	*	*	*	*	*	*	*
			<i>Dont Femmes</i>	*	*	*	*	*	*	*	*	*	*	*	*	*
		Total personnel	Total	*	*	*	*	*	*	*	*	*	*	*	*	*
			<i>Dont Femmes</i>	*	*	*	*	*	*	*	*	*	*	*	*	*
* Statistique non disponible																

5.2 Statistique du personnel par Facultés et subdivisions

En nombre de contrats et en équivalents plein temps au 31 décembre

Pour les sources de financement non cantonales, la statistique n'est exhaustive qu'à partir de 1998

Subdivision	Financement	Catégorie de personnel	Sexe	1997		1998		1999		2000		2001		2002	
				Nb contrats	EPT	Nb contrats	EPT	Nb contrats	EPT	Nb contrats	EPT	Nb contrats	EPT	Nb contrats	EPT
Total Faculté de médecine Cantonal	Enseignants	Total	351	218.3	355	213.7	368	225.2	375	236.3	410	255.7	428	273.7	
		<i>Dont Femmes</i>	45	26.5	46	26.8	46	25.7	55	31.5	62	37.6	63	38.0	
	Assistants	Total	*	*	*	*	*	*	*	*	*	*	*	*	
		<i>Dont Femmes</i>	*	*	*	*	*	*	*	*	*	*	*	*	
	Pers. admin. et techn.	Total	*	*	*	*	*	*	*	*	*	*	*	*	
		<i>Dont Femmes</i>	*	*	*	*	*	*	*	*	*	*	*	*	
	Apprentis	Total	*	*	*	*	*	*	*	*	*	*	*	*	
		<i>Dont Femmes</i>	*	*	*	*	*	*	*	*	*	*	*	*	
	Total personnel		Total	*	*	*	*	*	*	*	*	*	*	*	
			<i>Dont Femmes</i>	*	*	*	*	*	*	*	*	*	*	*	
Tous confondus	Enseignants	Total	379	238.6	381	230.2	393	241.2	399	251.9	441	275.1	459	293.2	
		<i>Dont Femmes</i>	52	31.5	51	29.9	50	28.6	58	33.5	70	43.1	71	44.0	
	Assistants	Total	*	*	*	*	*	*	*	*	*	*	*	*	
		<i>Dont Femmes</i>	*	*	*	*	*	*	*	*	*	*	*	*	
	Pers. admin. et techn.	Total	*	*	*	*	*	*	*	*	*	*	*	*	
		<i>Dont Femmes</i>	*	*	*	*	*	*	*	*	*	*	*	*	
	Apprentis	Total	*	*	*	*	*	*	*	*	*	*	*	*	
		<i>Dont Femmes</i>	*	*	*	*	*	*	*	*	*	*	*	*	
	Total personnel		Total	*	*	*	*	*	*	*	*	*	*	*	
			<i>Dont Femmes</i>	*	*	*	*	*	*	*	*	*	*	*	

* Statistique non disponible

5.2 Statistique du personnel par Facultés et subdivisions

En nombre de contrats et en équivalents plein temps au 31 décembre

Pour les sources de financement non cantonales, la statistique n'est exhaustive qu'à partir de 1998

Subdivision	Financement	Catégorie de personnel	Sexe	1997		1998		1999		2000		2001		2002	
				Nb contrats	EPT	Nb contrats	EPT	Nb contrats	EPT	Nb contrats	EPT	Nb contrats	EPT	Nb contrats	EPT
Rectorat et ses services	Cantonal	Enseignants	Total	6	3.8	5	3.6	10	5.5	7	3.6	6	3.3	6	3.5
			<i>Dont Femmes</i>	0	0.0	1	1.0	4	2.4	5	2.9	3	1.7	3	1.1
		Assistants	Total	6	2.9	6	2.9	49	20.8	20	10.7	11	4.7	9	4.0
			<i>Dont Femmes</i>	3	1.1	3	1.4	22	9.4	13	6.9	5	2.0	3	0.9
		Pers. admin. et techn.	Total	16	13.1	19	14.7	22	18.1	24	20.7	29	22.6	25	20.4
			<i>Dont Femmes</i>	11	8.8	15	11.4	16	13.7	17	14.7	22	17.2	20	15.7
		Apprentis	Total	1	1.0	1	1.0	0	0.0	0	0.0	0	0.0	0	0.0
			<i>Dont Femmes</i>	0	0.0	0	0.0	0	0.0	0	0.0	0	0.0	0	0.0
		Total personnel	Total	29	20.8	31	22.2	81	44.4	51	35.0	46	30.6	40	27.9
			<i>Dont Femmes</i>	14	9.9	19	13.8	42	25.5	35	24.5	30	20.9	26	17.7
Tous confondus		Enseignants	Total	6	3.8	6	3.7	11	5.6	7	3.6	7	3.8	6	3.5
			<i>Dont Femmes</i>	0	0.0	1	1.0	4	2.4	5	2.9	4	2.2	3	1.1
		Assistants	Total	7	3.5	8	3.1	50	21.0	24	12.8	13	5.8	14	6.9
			<i>Dont Femmes</i>	4	1.7	4	1.5	22	9.4	14	7.5	7	3.1	7	3.0
		Pers. admin. et techn.	Total	18	14.9	23	17.5	24	19.2	28	23.7	33	26.1	30	24.5
			<i>Dont Femmes</i>	13	10.6	18	13.7	17	14.7	21	17.7	26	20.7	23	18.3
		Apprentis	Total	1	1.0	1	1.0	0	0.0	0	0.0	0	0.0	0	0.0
			<i>Dont Femmes</i>	0	0.0	0	0.0	0	0.0	0	0.0	0	0.0	0	0.0
		Total personnel	Total	32	23.2	38	25.3	85	45.8	59	40.1	53	35.7	50	34.9
			<i>Dont Femmes</i>	17	12.3	23	16.2	43	26.5	40	28.1	37	26.0	33	22.4
Affaires étudiantes	Cantonal	Enseignants	Total	0	0.0	0	0.0	0	0.0	0	0.0	0	0.0	0	0.0
			<i>Dont Femmes</i>	0	0.0	0	0.0	0	0.0	0	0.0	0	0.0	0	0.0
		Assistants	Total	3	2.1	4	2.5	3	2.0	2	1.3	1	0.5	2	0.8
			<i>Dont Femmes</i>	2	1.3	2	1.2	1	0.5	1	0.8	0	0.0	0	0.0
		Pers. admin. et techn.	Total	21	16.1	20	15.4	23	17.9	25	18.6	23	18.9	24	18.6
			<i>Dont Femmes</i>	16	12.0	15	11.3	16	12.6	19	13.6	17	13.7	18	13.4
		Apprentis	Total	1	1.0	1	1.0	1	1.0	0	0.0	0	0.0	0	0.0
			<i>Dont Femmes</i>	1	1.0	1	1.0	1	1.0	0	0.0	0	0.0	0	0.0
		Total personnel	Total	25	19.2	25	18.9	27	20.9	27	19.9	24	19.4	26	19.4
			<i>Dont Femmes</i>	19	14.3	18	13.5	18	14.1	20	14.4	17	13.7	18	13.4
Tous confondus		Enseignants	Total	0	0.0	0	0.0	0	0.0	0	0.0	0	0.0	0	0.0
			<i>Dont Femmes</i>	0	0.0	0	0.0	0	0.0	0	0.0	0	0.0	0	0.0
		Assistants	Total	4	3.0	4	2.5	3	2.0	2	1.3	1	0.5	3	1.3
			<i>Dont Femmes</i>	3	2.2	2	1.2	1	0.5	1	0.8	0	0.0	1	0.5
		Pers. admin. et techn.	Total	32	24.7	32	25.6	35	26.5	42	31.8	37	29.6	40	31.8
			<i>Dont Femmes</i>	27	20.6	26	20.5	26	20.8	32	24.0	30	24.1	31	24.3
		Apprentis	Total	1	1.0	1	1.0	1	1.0	0	0.0	0	0.0	0	0.0
			<i>Dont Femmes</i>	1	1.0	1	1.0	1	1.0	0	0.0	0	0.0	0	0.0
		Total personnel	Total	37	28.7	37	29.1	39	29.5	44	33.1	38	30.1	43	33.1
			<i>Dont Femmes</i>	31	23.8	29	22.7	28	22.3	33	24.8	30	24.1	32	24.8

5.2 Statistique du personnel par Facultés et subdivisions

En nombre de contrats et en équivalents plein temps au 31 décembre

Pour les sources de financement non cantonales, la statistique n'est exhaustive qu'à partir de 1998

Subdivision	Financement	Catégorie de personnel	Sexe	1997		1998		1999		2000		2001		2002	
				Nb contrats	EPT	Nb contrats	EPT	Nb contrats	EPT	Nb contrats	EPT	Nb contrats	EPT	Nb contrats	EPT
Centres spécialisés	Cantonal	Enseignants	Total	0	0.0	0	0.0	0	0.0	0	0.0	0	0.0	0	0.0
			<i>Dont Femmes</i>	0	0.0	0	0.0	0	0.0	0	0.0	0	0.0	0	0.0
		Assistants	Total	3	1.8	2	1.1	2	1.2	2	1.2	9	5.3	12	6.5
			<i>Dont Femmes</i>	1	0.7	0	0.0	1	0.7	1	0.8	3	1.8	5	2.7
		Pers. admin. et techn.	Total	39	31.4	36	32.1	40	36.2	44	38.4	52	43.1	71	59.5
			<i>Dont Femmes</i>	9	6.0	9	6.6	12	9.9	14	10.7	18	12.4	30	22.3
		Apprentis	Total	0	0.0	0	0.0	1	1.0	2	2.0	2	2.0	3	3.0
			<i>Dont Femmes</i>	0	0.0	0	0.0	0	0.0	0	0.0	0	0.0	0	0.0
		Total personnel	Total	42	33.2	38	33.2	43	38.4	48	41.6	63	50.4	86	69.0
		<i>Dont Femmes</i>	10	6.7	9	6.6	13	10.6	15	11.5	21	14.2	35	25.0	
Tous confondus		Enseignants	Total	0	0.0	0	0.0	0	0.0	0	0.0	0	0.0	0	0.0
			<i>Dont Femmes</i>	0	0.0	0	0.0	0	0.0	0	0.0	0	0.0	0	0.0
		Assistants	Total	7	3.8	3	1.2	2	1.2	2	1.2	10	5.7	12	6.5
			<i>Dont Femmes</i>	2	0.8	0	0.0	1	0.7	1	0.8	3	1.8	5	2.7
		Pers. admin. et techn.	Total	62	42.9	68	48.6	66	50.6	71	49.5	83	57.4	107	75.9
			<i>Dont Femmes</i>	28	15.0	30	19.5	31	21.6	33	18.3	43	22.6	57	34.4
		Apprentis	Total	0	0.0	0	0.0	1	1.0	2	2.0	2	2.0	3	3.0
			<i>Dont Femmes</i>	0	0.0	0	0.0	0	0.0	0	0.0	0	0.0	0	0.0
		Total personnel	Total	69	46.7	71	49.8	69	52.8	75	52.7	95	65.1	122	85.4
		<i>Dont Femmes</i>	30	15.8	30	19.5	32	22.3	34	19.1	46	24.4	62	37.0	
Services administratifs	Cantonal	Enseignants	Total	0	0.0	0	0.0	0	0.0	0	0.0	0	0.0	0	0.0
			<i>Dont Femmes</i>	0	0.0	0	0.0	0	0.0	0	0.0	0	0.0	0	0.0
		Assistants	Total	0	0.0	0	0.0	0	0.0	1	0.3	0	0.0	0	0.0
			<i>Dont Femmes</i>	0	0.0	0	0.0	0	0.0	1	0.3	0	0.0	0	0.0
		Pers. admin. et techn.	Total	17	15.1	23	20.4	27	23.0	25	21.7	30	26.7	29	26.1
			<i>Dont Femmes</i>	9	7.6	14	11.9	17	13.5	15	12.4	18	15.4	16	13.4
		Apprentis	Total	1	1.0	1	1.0	1	1.0	0	0.0	0	0.0	0	0.0
			<i>Dont Femmes</i>	1	1.0	1	1.0	1	1.0	0	0.0	0	0.0	0	0.0
		Total personnel	Total	18	16.1	24	21.4	28	24.0	26	22.0	30	26.7	29	26.1
		<i>Dont Femmes</i>	10	8.6	15	12.9	18	14.5	16	12.7	18	15.4	16	13.4	
Tous confondus		Enseignants	Total	0	0.0	0	0.0	0	0.0	0	0.0	0	0.0	0	0.0
			<i>Dont Femmes</i>	0	0.0	0	0.0	0	0.0	0	0.0	0	0.0	0	0.0
		Assistants	Total	0	0.0	0	0.0	1	1.0	1	0.3	0	0.0	0	0.0
			<i>Dont Femmes</i>	0	0.0	0	0.0	1	1.0	1	0.3	0	0.0	0	0.0
		Pers. admin. et techn.	Total	19	16.9	27	23.5	32	27.3	27	23.7	31	27.7	31	27.5
			<i>Dont Femmes</i>	10	8.6	18	15.0	22	17.8	17	14.4	19	16.4	18	14.8
		Apprentis	Total	1	1.0	1	1.0	1	1.0	0	0.0	0	0.0	0	0.0
			<i>Dont Femmes</i>	1	1.0	1	1.0	1	1.0	0	0.0	0	0.0	0	0.0
		Total personnel	Total	20	17.9	28	24.5	34	29.3	28	24.0	31	27.7	31	27.5
		<i>Dont Femmes</i>	11	9.6	19	16.0	24	19.8	18	14.7	19	16.4	18	14.8	

5.2 Statistique du personnel par Facultés et subdivisions

En nombre de contrats et en équivalents plein temps au 31 décembre

Pour les sources de financement non cantonales, la statistique n'est exhaustive qu'à partir de 1998

Subdivision	Financement	Catégorie de personnel	Sexe	1997		1998		1999		2000		2001		2002			
				Nb contrats	EPT	Nb contrats	EPT	Nb contrats	EPT	Nb contrats	EPT	Nb contrats	EPT	Nb contrats	EPT		
Bâtiments	Cantonal	Enseignants	Total	0	0.0	0	0.0	0	0.0	0	0.0	0	0.0	0	0.0		
			<i>Dont Femmes</i>	0	0.0	0	0.0	0	0.0	0	0.0	0	0.0	0	0.0		
		Assistants	Total	0	0.0	0	0.0	0	0.0	0	0.0	0	0.0	0	0.0	0	0.0
			<i>Dont Femmes</i>	0	0.0	0	0.0	0	0.0	0	0.0	0	0.0	0	0.0	0	0.0
		Pers. admin. et techn.	Total	46	42.5	47	43.5	48	44.4	49	45.6	48	43.9	47	43.6		
			<i>Dont Femmes</i>	11	7.5	11	7.5	11	7.4	10	6.6	10	6.6	10	6.6		
		Apprentis	Total	0	0.0	0	0.0	0	0.0	0	0.0	0	0.0	0	0.0		
			<i>Dont Femmes</i>	0	0.0	0	0.0	0	0.0	0	0.0	0	0.0	0	0.0		
		Total personnel		Total	46	42.5	47	43.5	48	44.4	49	45.6	48	43.9	47	43.6	
				<i>Dont Femmes</i>	11	7.5	11	7.5	11	7.4	10	6.6	10	6.6	10	6.6	
Tous confondus		Enseignants	Total	0	0.0	0	0.0	0	0.0	0	0.0	0	0.0	0	0.0		
			<i>Dont Femmes</i>	0	0.0	0	0.0	0	0.0	0	0.0	0	0.0	0	0.0		
		Assistants	Total	0	0.0	0	0.0	0	0.0	0	0.0	0	0.0	0	0.0		
			<i>Dont Femmes</i>	0	0.0	0	0.0	0	0.0	0	0.0	0	0.0	0	0.0		
		Pers. admin. et techn.	Total	46	42.5	47	43.5	48	44.4	49	45.6	48	43.9	47	43.6		
			<i>Dont Femmes</i>	11	7.5	11	7.5	11	7.4	10	6.6	10	6.6	10	6.6		
		Apprentis	Total	0	0.0	0	0.0	0	0.0	0	0.0	0	0.0	0	0.0		
			<i>Dont Femmes</i>	0	0.0	0	0.0	0	0.0	0	0.0	0	0.0	0	0.0		
		Total personnel		Total	46	42.5	47	43.5	48	44.4	49	45.6	48	43.9	47	43.6	
				<i>Dont Femmes</i>	11	7.5	11	7.5	11	7.4	10	6.6	10	6.6	10	6.6	
SVS	Cantonal	Enseignants	Total											2	2.0		
			<i>Dont Femmes</i>												1	1.0	
		Assistants	Total												0	0.0	
			<i>Dont Femmes</i>													0	0.0
		Pers. admin. et techn.	Total												2	1.7	
			<i>Dont Femmes</i>												2	1.7	
		Apprentis	Total												0	0.0	
			<i>Dont Femmes</i>												0	0.0	
		Total personnel		Total											4	3.7	
				<i>Dont Femmes</i>											3	2.7	
Tous confondus		Enseignants	Total											2	2.0		
			<i>Dont Femmes</i>												1	1.0	
		Assistants	Total												1	1.0	
			<i>Dont Femmes</i>												0	0.0	
		Pers. admin. et techn.	Total												3	2.7	
			<i>Dont Femmes</i>												2	1.7	
		Apprentis	Total												0	0.0	
			<i>Dont Femmes</i>												0	0.0	
		Total personnel		Total											6	5.7	
				<i>Dont Femmes</i>											3	2.7	

5.2 Statistique du personnel par Facultés et subdivisions

En nombre de contrats et en équivalents plein temps au 31 décembre

Pour les sources de financement non cantonales, la statistique n'est exhaustive qu'à partir de 1998

Subdivision	Financement	Catégorie de personnel	Sexe	1997		1998		1999		2000		2001		2002	
				Nb contrats	EPT	Nb contrats	EPT	Nb contrats	EPT	Nb contrats	EPT	Nb contrats	EPT	Nb contrats	EPT
Total UNIL, sans la médecine clinique															
Cantonal	Professeurs	Total	257	208.4	252	202.8	248	201.2	252	202.3	242	197.8	256	209.6	
		<i>Dont Femmes</i>	23	19.8	24	20.8	28	23.1	29	22.6	31	25.6	33	26.4	
		<i>Dont Etrangers</i>	73	64.8	66	59.5	66	60.4	71	61.2	65	59.6	73	66.2	
	Autres enseignants	Total	245	86.2	258	89.5	293	97.9	272	91.2	268	92.5	294	109.4	
		<i>Dont Femmes</i>	58	23.8	70	24.8	74	28.3	71	28.3	69	29.7	72	30.0	
		<i>Dont Etrangers</i>	63	23.3	67	26.3	79	28.1	71	26.9	70	25.9	77	34.1	
	Maîtres assistants	Total	80	52.4	75	47.7	88	49.6	104	58.3	94	53.6	142	71.0	
		<i>Dont Femmes</i>	23	14.3	24	16.0	34	14.7	43	16.9	37	18.3	54	25.6	
		<i>Dont Etrangers</i>	25	19.7	25	18.5	28	19.0	34	19.3	29	18.1	46	26.0	
	Total enseignants	Total	582	346.9	585	339.9	629	348.7	628	351.9	604	343.8	692	389.9	
		<i>Dont Femmes</i>	104	57.9	118	61.6	136	66.1	143	67.8	137	73.6	159	82.1	
		<i>Dont Etrangers</i>	161	107.8	158	104.3	173	107.5	176	107.4	164	103.6	196	126.4	
	Assistants	Total	858	518.6	860	477.4	870	501.1	867	486.6	831	475.2	944	540.4	
		<i>Dont Femmes</i>	318	190.4	340	190.3	335	189.1	322	181.4	317	179.0	374	218.3	
		<i>Dont Etrangers</i>	285	185.0	301	184.4	321	198.2	306	183.7	270	169.7	324	203.1	
	Pers. admin. et techn.	Total	450	353.4	458	361.7	474	376.5	493	389.1	493	380.9	528	407.9	
		<i>Dont Femmes</i>	250	171.6	259	177.2	270	190.3	281	197.1	288	199.0	318	219.3	
		<i>Dont Etrangers</i>	71	57.9	70	59.4	73	61.8	77	64.7	78	63.1	82	68.2	
	Apprentis	Total	51	51.0	51	51.0	38	38.0	39	39.0	30	30.0	36	36.0	
		<i>Dont Femmes</i>	24	24.0	22	22.0	15	15.0	18	18.0	16	16.0	19	19.0	
		<i>Dont Etrangers</i>	8	8.0	8	8.0	2	2.0	3	3.0	4	4.0	3	3.0	
Total personnel	Total	1'941	1'269.9	1'954	1'230.0	2'011	1'264.3	2'027	1'266.6	1'958	1'229.9	2'200	1'374.3		
	<i>Dont Femmes</i>	696	443.9	739	451.1	756	460.6	764	464.2	758	467.6	870	538.6		
	<i>Dont Etrangers</i>	525	358.6	537	356.1	569	369.5	562	358.8	516	340.4	605	400.7		

5.2 Statistique du personnel par Facultés et subdivisions

En nombre de contrats et en équivalents plein temps au 31 décembre

Pour les sources de financement non cantonales, la statistique n'est exhaustive qu'à partir de 1998

Subdivision	Financement	Catégorie de personnel	Sexe	1997		1998		1999		2000		2001		2002	
				Nb contrats	EPT	Nb contrats	EPT	Nb contrats	EPT	Nb contrats	EPT	Nb contrats	EPT	Nb contrats	EPT
Total UNIL, sans la médecine clinique															
Tous confondus	Professeurs	Total	267	213.0	261	206.4	261	205.2	265	206.9	254	201.8	265	212.3	
		<i>Dont Femmes</i>	26	21.1	26	21.3	30	23.7	32	23.2	34	26.3	35	26.8	
		<i>Dont Etrangers</i>	74	65.0	67	59.7	69	60.9	74	62.7	69	60.9	77	67.2	
	Autres enseignants	Total	290	104.8	318	106.9	341	118.3	326	115.6	339	122.7	357	136.8	
		<i>Dont Femmes</i>	73	30.0	87	30.9	88	32.3	86	33.5	91	38.9	93	40.2	
		<i>Dont Etrangers</i>	77	28.6	83	32.0	94	34.7	91	34.4	86	33.2	98	43.3	
	Maîtres assistants	Total	109	70.7	97	62.4	110	65.3	118	68.1	121	70.9	157	81.5	
		<i>Dont Femmes</i>	37	22.7	33	22.2	43	21.4	49	21.4	52	27.8	62	30.6	
		<i>Dont Etrangers</i>	31	24.2	29	21.5	33	22.6	42	25.4	40	25.7	50	29.5	
	Total enseignants	Total	666	388.5	676	375.7	712	388.8	709	390.6	714	395.4	779	430.6	
		<i>Dont Femmes</i>	136	73.7	146	74.4	161	77.4	167	78.1	177	92.9	190	97.7	
		<i>Dont Etrangers</i>	168	168.0	168	168.0	196	118.2	207	122.5	195	119.7	225	140.0	
	Assistants	Total	1'206	730.7	1'266	744.8	1'240	755.5	1'255	747.9	1'168	698.7	1'321	768.7	
		<i>Dont Femmes</i>	447	267.1	506	295.4	480	287.7	484	289.5	451	265.3	544	319.1	
		<i>Dont Etrangers</i>	444	292.9	469	310.0	495	323.0	510	327.5	415	276.6	486	312.5	
	Pers. admin. et techn.	Total	574	433.4	627	463.3	628	482.3	645	483.9	657	476.3	697	511.3	
		<i>Dont Femmes</i>	347	231.1	385	257.1	392	274.0	392	265.0	411	268.3	443	292.1	
		<i>Dont Etrangers</i>	100	77.3	109	85.1	112	90.0	118	89.7	113	80.5	126	93.1	
	Apprentis	Total	52	52.0	52	52.0	38	38.0	40	40.0	31	31.0	36	36.0	
		<i>Dont Femmes</i>	25	25.0	23	23.0	15	15.0	19	19.0	17	17.0	19	19.0	
		<i>Dont Etrangers</i>	9	9.0	9	9.0	2	2.0	4	4.0	5	5.0	3	3.0	
Total personnel	Total	2'498	1'604.5	2'621	1'635.9	2'618	1'664.6	2'649	1'662.5	2'570	1'601.3	2'833	1'746.6		
	<i>Dont Femmes</i>	955	596.9	1'060	649.9	1'048	654.1	1'062	651.5	1'056	643.6	1'196	727.9		
	<i>Dont Etrangers</i>	721	547.2	755	572.0	805	533.2	839	543.7	728	481.8	840	548.6		

5.2 Statistique du personnel par Facultés et subdivisions

En nombre de contrats et en équivalents plein temps au 31 décembre

Pour les sources de financement non cantonales, la statistique n'est exhaustive qu'à partir de 1998

Subdivision	Financement	Catégorie de personnel	Sexe	1997		1998		1999		2000		2001		2002	
				Nb contrats	EPT	Nb contrats	EPT	Nb contrats	EPT	Nb contrats	EPT	Nb contrats	EPT	Nb contrats	EPT
Médecine clinique	Cantonal	Professeurs	Total	80	73.2	79	72.6	87	80.9	87	79.3	91	85.8	99	97.0
			<i>Dont Femmes</i>	2	1.2	3	2.2	3	2.2	4	3.2	3	3.0	3	3.0
			<i>Dont Etrangers</i>	17	15.2	16	15.0	18	16.3	13	12.0	12	10.8	15	13.9
		Autres enseignants	Total	200	92.6	202	91.7	203	91.9	214	108.1	242	120.9	261	130.9
			<i>Dont Femmes</i>	28	14.2	27	13.5	27	13.4	35	18.8	42	22.5	46	25.4
			<i>Dont Etrangers</i>	23	13.9	21	12.1	24	14.4	24	15.9	29	18.0	27	16.9
		Total enseignants	Total	280	165.8	281	164.2	290	172.8	301	187.4	333	206.7	360	227.9
			<i>Dont Femmes</i>	30	15.3	30	15.6	30	15.5	39	21.9	45	25.5	49	28.4
			<i>Dont Etrangers</i>	40	29.0	37	27.1	42	30.7	37	27.9	41	28.8	42	30.8
	Assistants Pers. admin. et techn. Apprentis	Total	*	*	*	*	*	*	*	*	*	*	*	*	*
		Total	*	*	*	*	*	*	*	*	*	*	*	*	*
Total		*	*	*	*	*	*	*	*	*	*	*	*	*	
Total personnel	Total	*	*	*	*	*	*	*	*	*	*	*	*	*	
Tous confondus	Professeurs	Total	83	76.2	82	75.6	90	83.1	92	83.5	97	90.1	105	97.3	
		<i>Dont Femmes</i>	2	1.2	3	2.2	3	2.2	4	3.2	3	3.0	3	3.0	
		<i>Dont Etrangers</i>	19	17.2	18	17.0	20	17.4	16	14.1	15	12.1	18	15.2	
	Autres enseignants	Total	205	95.9	209	94.1	207	93.2	220	110.5	250	123.8	255	130.7	
		<i>Dont Femmes</i>	28	14.2	28	13.6	27	13.4	35	18.8	43	23.5	46	25.4	
		<i>Dont Etrangers</i>	24	14.9	24	12.4	25	14.6	24	15.9	32	19.6	24	15.7	
	Total enseignants	Total	288	172.1	291	169.7	297	176.3	312	194.0	347	213.9	360	227.9	
		<i>Dont Femmes</i>	30	15.3	31	15.7	30	15.5	39	21.9	46	26.5	49	28.4	
		<i>Dont Etrangers</i>	43	32.0	42	29.4	45	32.0	40	30.0	47	31.7	42	30.8	
	Assistants Pers. admin. et techn. Apprentis	Total	*	*	*	*	*	*	*	*	*	*	*	*	*
		Total	*	*	*	*	*	*	*	*	*	*	*	*	*
Total		*	*	*	*	*	*	*	*	*	*	*	*	*	
Total personnel	Total	*	*	*	*	*	*	*	*	*	*	*	*	*	

* Statistique non disponible

5.2 Statistique du personnel par Facultés et subdivisions

En nombre de contrats et en équivalents plein temps au 31 décembre

Pour les sources de financement non cantonales, la statistique n'est exhaustive qu'à partir de 1998

Subdivision	Financement	Catégorie de personnel	Sexe	1997		1998		1999		2000		2001		2002			
				Nb contrats	EPT	Nb contrats	EPT	Nb contrats	EPT	Nb contrats	EPT	Nb contrats	EPT	Nb contrats	EPT		
Séries calculées sans la Section de chimie de la Faculté des sciences, transférée à l'EPFL le 1.10.2002																	
Section de chimie	Cantonal	Enseignants	Total	25	15.6	28	16.9	33	18.1	31	18.0	10	1.1				
			<i>Dont Femmes</i>	1	1.0	2	2.0	3	2.0	4	2.1	1	0.1				
		Assistants	Total	82	51.6	78	45.0	83	43.3	65	36.3	65	36.3	0	0.0		
			<i>Dont Femmes</i>	29	17.6	28	17.0	34	19.5	25	13.2	0	0.0				
		Pers. admin. et techn.	Total	27	21.7	26	21.5	26	21.1	26	21.2	26	21.2	2	2.0		
			<i>Dont Femmes</i>	10	6.0	10	6.0	11	6.6	10	6.1	0	0.0				
		Apprentis	Total	13	13.0	12	12.0	11	11.0	13	13.0	13	13.0	0	0.0		
			<i>Dont Femmes</i>	3	3.0	4	4.0	4	4.0	6	6.0	0	0.0				
		Total personnel	Total	147	101.9	144	95.4	153	93.5	135	88.5	12	3.1				
			<i>Dont Femmes</i>	43	27.6	44	29.0	52	32.1	45	27.3	1	0.1				
Tous confondus	Enseignants	Total	29	17.3	33	19.6	36	20.2	33	19.0	10	1.1					
		<i>Dont Femmes</i>	2	1.5	4	3.5	5	3.1	6	3.2	1	0.1					
	Assistants	Total	133	79.9	148	99.8	148	89.2	132	82.7	0	0.0					
		<i>Dont Femmes</i>	47	27.2	52	36.4	55	33.3	52	31.4	0	0.0					
	Pers. admin. et techn.	Total	33	25.6	31	23.8	33	26.4	30	24.6	4	3.3					
		<i>Dont Femmes</i>	12	7.1	12	7.1	16	9.9	13	8.4	1	0.5					
	Apprentis	Total	13	13.0	12	12.0	11	11.0	13	13.0	0	0.0					
		<i>Dont Femmes</i>	3	3.0	4	4.0	4	4.0	6	6.0	0	0.0					
	Total personnel	Total	208	135.9	224	155.3	228	146.8	208	139.3	14	4.4					
		<i>Dont Femmes</i>	64	38.8	72	51.0	80	50.3	77	49.0	2	0.6					
Total Faculté des sciences, sans la Section de chimie	Cantonal	Enseignants	Total	116	77.3	116	77.0	125	74.1	118	79.8	119	78.5	130	87.8		
			<i>Dont Femmes</i>	7	6.2	7	6.2	8	3.8	6	2.8	7	3.2	10	6.7		
		Assistants	Total	249	148.7	232	124.5	241	137.0	257	137.4	265	143.4	276	152.6		
			<i>Dont Femmes</i>	72	48.1	72	41.1	69	39.6	71	39.8	74	41.6	82	47.8		
		Pers. admin. et techn.	Total	113	84.5	116	85.6	113	84.2	114	83.5	121	86.9	127	93.7		
			<i>Dont Femmes</i>	60	36.6	59	35.3	60	37.3	62	38.6	68	41.6	73	45.8		
		Apprentis	Total	13	13.0	13	13.0	10	10.0	8	8.0	9	9.0	12	12.0		
			<i>Dont Femmes</i>	7	7.0	5	5.0	3	3.0	2	2.0	4	4.0	6	6.0		
		Total personnel	Total	491	323.5	477	300.1	489	305.3	497	308.7	514	317.7	545	346.1		
			<i>Dont Femmes</i>	146	97.8	143	87.5	140	83.6	141	83.1	153	90.3	171	106.2		
Tous confondus	Enseignants	Total	122	81.1	120	80.0	134	80.9	129	87.2	134	89.3	141	95.9			
		<i>Dont Femmes</i>	8	7.2	8	7.2	9	4.8	7	2.9	11	6.2	11	7.2			
	Assistants	Total	352	220.7	336	197.5	353	214.1	387	221.9	399	233.3	427	250.5			
		<i>Dont Femmes</i>	106	69.1	106	64.7	106	63.9	117	67.5	118	67.4	132	80.1			
	Pers. admin. et techn.	Total	136	103.7	148	106.0	137	104.5	141	99.5	156	107.4	160	115.0			
		<i>Dont Femmes</i>	71	45.6	80	47.6	74	49.9	76	46.4	86	51.6	92	56.1			
	Apprentis	Total	13	13.0	13	13.0	10	10.0	8	8.0	9	9.0	12	12.0			
		<i>Dont Femmes</i>	7	7.0	5	5.0	3	3.0	2	2.0	4	4.0	6	6.0			
	Total personnel	Total	623	418.5	617	396.5	634	409.6	665	416.6	698	439.0	740	473.4			
		<i>Dont Femmes</i>	192	128.9	199	124.4	192	121.5	202	118.7	219	129.1	241	149.3			

5.2 Statistique du personnel par Facultés et subdivisions

En nombre de contrats et en équivalents plein temps au 31 décembre

Pour les sources de financement non cantonales, la statistique n'est exhaustive qu'à partir de 1998

Subdivision	Financement	Catégorie de personnel	Sexe	1997		1998		1999		2000		2001		2002	
				Nb contrats	EPT	Nb contrats	EPT	Nb contrats	EPT	Nb contrats	EPT	Nb contrats	EPT	Nb contrats	EPT
Total UNIL, sans la Section de chimie et sans les cliniques Cantonal	Enseignants	Total	557	331.3	557	323.1	596	330.6	597	333.9	594	342.8	692	389.9	
		<i>Dont Femmes</i>	103	56.9	116	59.6	133	64.1	139	65.7	136	73.5	159	82.1	
	Assistants	Total	776	467.0	782	432.4	787	457.8	802	450.4	831	475.2	944	540.4	
		<i>Dont Femmes</i>	289	172.8	312	173.3	301	169.6	297	168.3	317	179.0	374	218.3	
	Pers. admin. et techn.	Total	423	331.6	432	340.2	448	355.4	467	367.8	491	378.9	528	407.9	
		<i>Dont Femmes</i>	240	165.5	249	171.2	259	183.8	271	191.0	288	199.0	318	219.3	
	Apprentis	Total	38	38.0	39	39.0	27	27.0	26	26.0	30	30.0	36	36.0	
		<i>Dont Femmes</i>	21	21.0	18	18.0	11	11.0	12	12.0	16	16.0	19	19.0	
	Total personnel	Total	1'794	1'167.9	1'810	1'134.6	1'858	1'170.8	1'892	1'178.1	1'946	1'226.9	2'200	1'374.3	
		<i>Dont Femmes</i>	653	416.3	695	422.1	704	428.5	719	436.9	757	467.5	870	538.6	
Tous confondus	Enseignants	Total	637	371.1	643	356.1	676	368.6	676	371.6	704	394.4	779	430.6	
		<i>Dont Femmes</i>	134	72.2	142	70.9	156	74.3	161	74.9	176	92.8	190	97.7	
	Assistants	Total	1'073	650.8	1'118	645.0	1'092	666.3	1'123	665.2	1'168	698.7	1'321	768.7	
		<i>Dont Femmes</i>	400	240.0	454	259.0	425	254.4	432	258.1	451	265.3	544	319.1	
	Pers. admin. et techn.	Total	541	407.7	596	439.5	595	455.8	615	459.4	653	473.0	697	511.3	
		<i>Dont Femmes</i>	335	223.9	373	249.9	376	264.1	379	256.6	410	267.8	443	292.1	
	Apprentis	Total	39	39.0	40	40.0	27	27.0	27	27.0	31	31.0	36	36.0	
		<i>Dont Femmes</i>	22	22.0	19	19.0	11	11.0	13	13.0	17	17.0	19	19.0	
	Total personnel	Total	2'290	1'468.6	2'397	1'480.6	2'390	1'517.8	2'441	1'523.1	2'556	1'597.0	2'833	1'746.6	
		<i>Dont Femmes</i>	891	558.1	988	598.9	968	603.9	985	602.5	1'054	643.0	1'196	727.9	